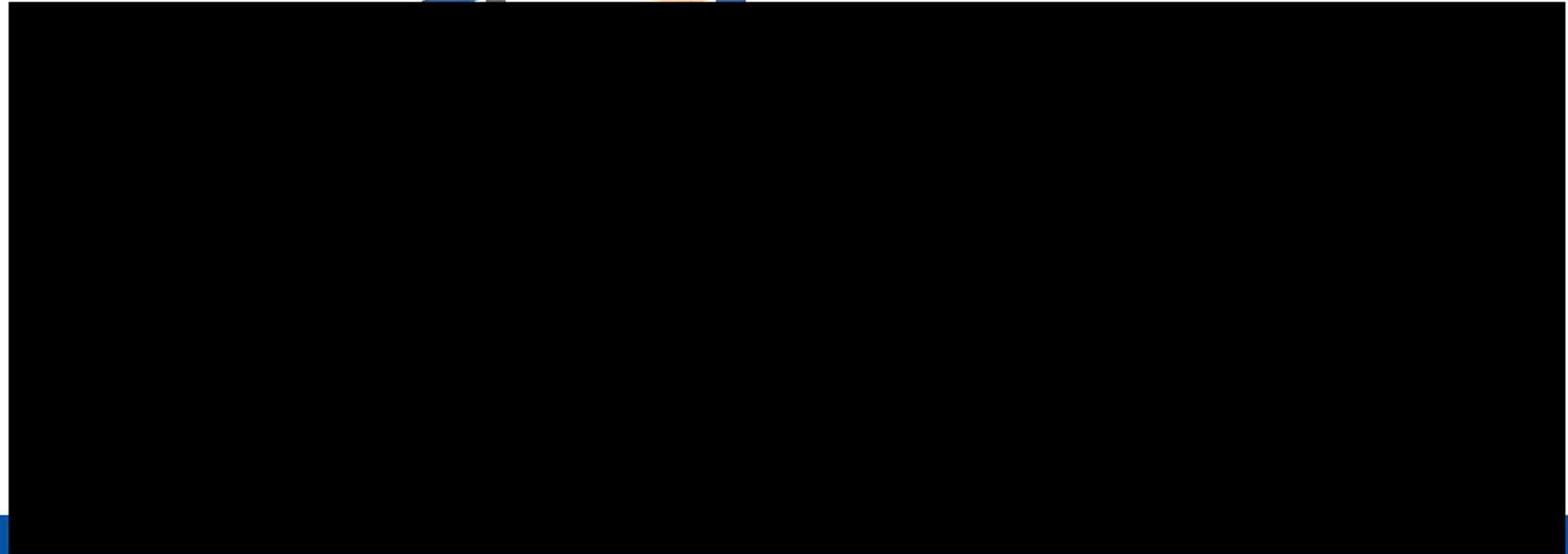
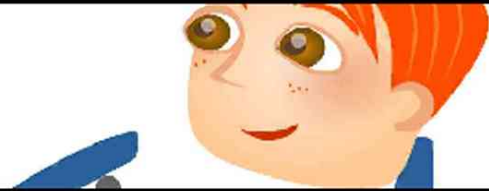
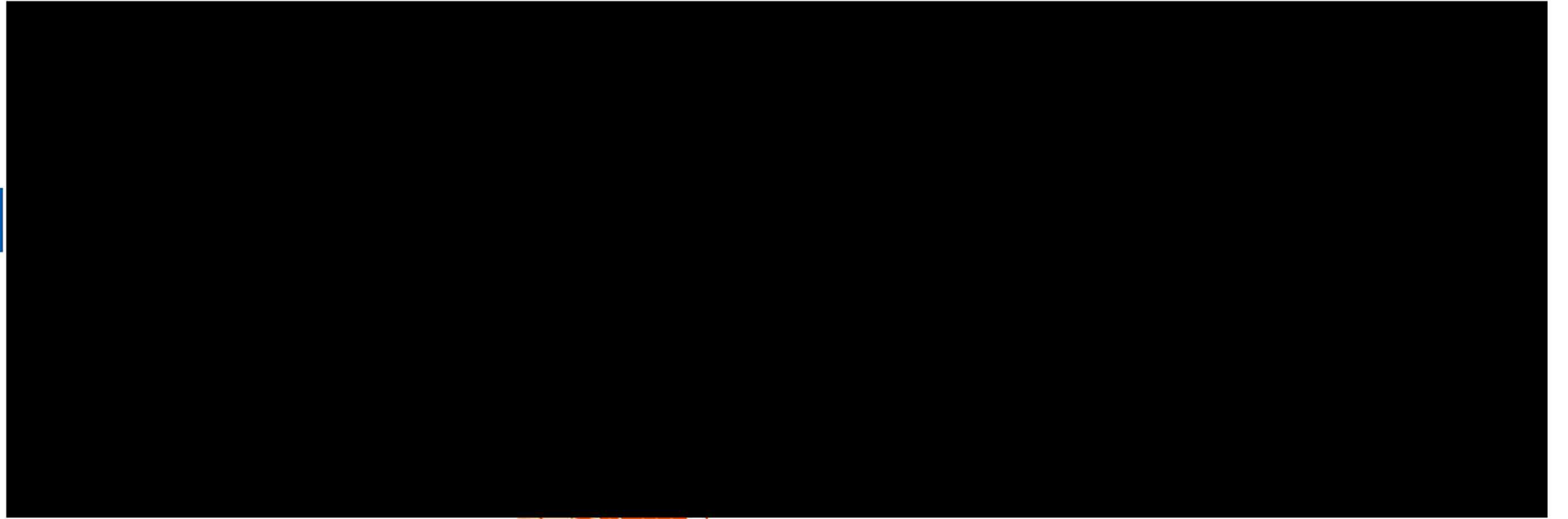


N



Retroreflexní prvky

Pohybuje-li se chodec mimo vozovky v místě, které neobsahují prvky z retroreflexního povrchu, musí účastníky provozu na pozemní komunikaci upozornit.

o okraji vozovky
na sobě
opatření

Z uvedeného plyne, že retroreflexní prvky musí chodec použít při současném splnění všech následujících podmínek:

- mimo obec
- za snížené viditelnosti
- pokud není místo osvětleno veřejným osvětlením
- pokud se pohybuje po krajnici nebo po okraji vozovky



Čištění vozidel od sněhu a ledu

Znění zákona

Řidič nesmí:

- *řídít vozidlo, na němž jsou nečistoty, námraza nebo sníh, které zabraňují výhledu z místa řidiče vpřed, vzad a do stran*
- *řídít vozidlo, na němž nebo na jehož nákladu je led, který by při uvolnění mohl ohrozit bezpečnost provozu na pozemních komunikacích*



Cyklisté na přejezdu pro cyklisty

Znění zákona

Řidič *nesmí*:

- ohrožit cyklistu při jízdě na přejezdu pro cyklisty

POZOR, součas

Před vjezdem na přejezd pro cyklisty musí řidič vyzkoušet, zda-li může vozovku přejet, a musí být opatřen vhodnými komunikačními prostředky. Při jízdě na přejezdu pro cyklisty musí řidič předem na vzdálenost a rychlost jízdy přijít a musí být opatřen vhodnými komunikačními prostředky. Při jízdě na přejezdu pro cyklisty musí řidič předem na vzdálenost a rychlost jízdy přijít a musí být opatřen vhodnými komunikačními prostředky. Při jízdě na přejezdu pro cyklisty musí řidič předem na vzdálenost a rychlost jízdy přijít a musí být opatřen vhodnými komunikačními prostředky. Na přejezdu pro cyklisty se jezdí vpravo.

Nově tedy získávají cyklisté na přejezdech pro cyklisty podobnou „přednost“ jako chodci na přechodu. Jen pro připomenutí, na přechodu pro chodce musí cyklista kolo vést!



Jízdní pruh pro cyklisty

Znění zákona

Na jízdní pruh pro cyklisty smí řidič jiného vozidla vjet v podélném směru rovněž tehdy, není-li přilehlý jízdní pruh pro toto vozidlo dostatečně široký. Při vjíždění na jízdní pruh pro cyklisty nesmí řidič ohrozit cyklistu jedoucího v tomto pruhu.

Jízdní pruh pro cyklisty je pojatý jako jakékoli jiné vyhrazené pruhy. Znamená to například, že při přejíždění cyklisty z jízdního pruhu pro cyklisty do přilehlého jízdního pruhu, musí řidič v přilehlém pruhu umožnit cyklistovi najetí do pruhu snížením rychlosti, ba i dokonce zastavením.



Cyklistické zóny

Ze zákona

*V cyklistické zóně smějí cyklisté užívat vozovku **v celé její šířce**.*

Jiným vozidlům než jízdním kolům je vjezd do cyklistické zóny povolen jen tehdy, jsou-li vyznačena ve spodní části dopravní značky.

*V cyklistické zóně smí řidič jet **rychlostí nejvýše 30 km.h⁻¹**. Přitom musí dbát zvýšené ohleduplnosti vůči cyklistům, které nesmí ohrozit; v případě nutnosti musí zastavit vozidlo. Stání je dovoleno jen na místech označených jako parkoviště.*

V cyklistické zóně musí cyklisté umožnit motorovým vozidlům jízdu.



Zadržení technického průkazu



Ze zákona

*Zjistí-li se při kontrole technického stavu vozidla nebo jízdní soupravy nebo při objasňování dopravní nehody nebezpečná závada, která vzhledem ke své povaze nebo rozsahu významně zvyšuje ohrožení bezpečnosti provozu na pozemních komunikacích nebo nepříznivé působení provozu vozidla nebo jízdní soupravy na životní prostředí, **zadrží policista osvědčení o registraci vozidla** vykazujícího takovou závadu a vydá o tom řidiči vozidla nebo jeho provozovateli, je-li přítomen, doklad.*

Doklad o zadržení osvědčení o registraci vozidla policista vydá, i pokud osvědčení nelze zadržet z důvodu, že je řidič nemá u sebe.

Zákaz řízení za nezastavení nebo vjezd na přejezd

Nově hrozí zákaz řízení na 1 - 6 měsíců hned při prvním spáchání přestupku například za:

- nezastavení vozidla na pokyn "Stůj" daný při řízení nebo usměrňování provozu na pozemních komunikacích anebo při dohledu na bezpečnost a plynulost provozu na pozemních komunikacích osobou k tomu oprávněnou
- vjetí na železniční přejezd v případech, kdy je to zakázáno



Osobní přepravníky

Zákon nově vymezil užívání osobních přepravníků (např. segway).

To nejpodstatnější z úpravy:

- Na osobním přepravníku se lze na chodníku pohybovat nejvýše rychlostí srovnatelnou s rychlostí chůze.
- Po „silnici“ se na osobním přepravníku jezdí po levé krajnici nebo co nejbližší levému okraji vozovky.
- Obec může vymezit místa, kde bude jízda na osobním přepravníku zakázána.



Děkujeme za pozornost a jezděte opatrně!

