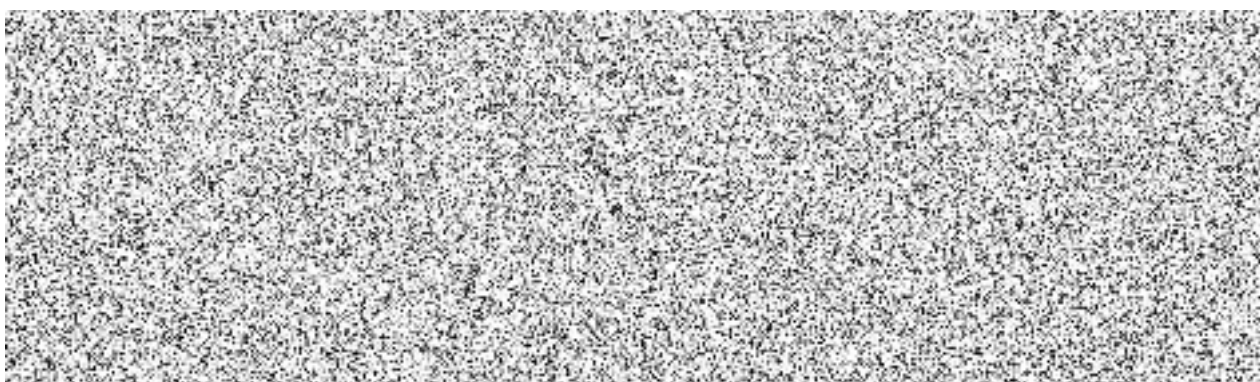


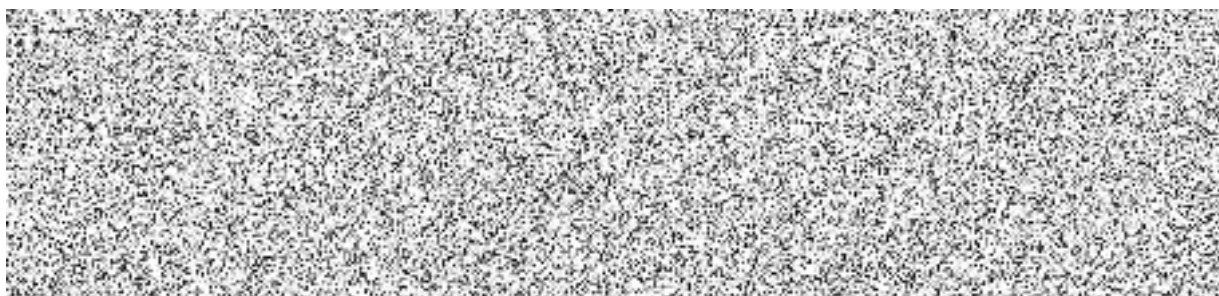
- zákon č. 340/2015 Sb., o zvláštních podmínkách účinnosti některých smluv, uveřejňování těchto smluv a o registru smluv (zákon o registru smluv)
- zákon č. 101/2000 Sb., o ochraně osobních údajů,
- zákon č. 227/2000 Sb., o elektronickém podpisu a o změně některých dalších zákonů (zákon o elektronickém podpisu),
- zákon č. 365/2000 Sb., o informačních systémech veřejné správy a o změně některých dalších zákonů,
- zákon č. 300/2008 Sb., o elektronických úkonech a autorizované konverzi dokumentů,
- zákon č. 111/2009 Sb., o základních registrech
- zákon č. 127/2005 Sb., o elektronických komunikacích a o změně některých souvisejících zákonů (zákon o elektronických komunikacích),
- zákon č. 106/1999 Sb., o svobodném přístupu k informacím.

Implementace softwarového řešení umožní nahradit existující manuální proces:

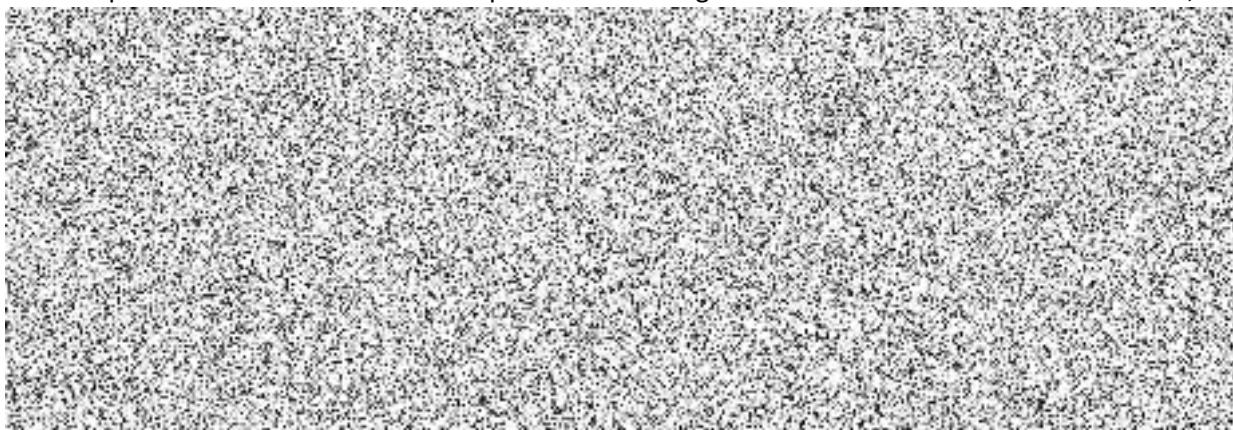
1. vytištění požadovaného dokumentu,
2. vyhledání citlivých a důvěrných informací,
3. fyzické začernění na papíře,
4. naskenování zredigovaného dokumentu a převod do PDF.



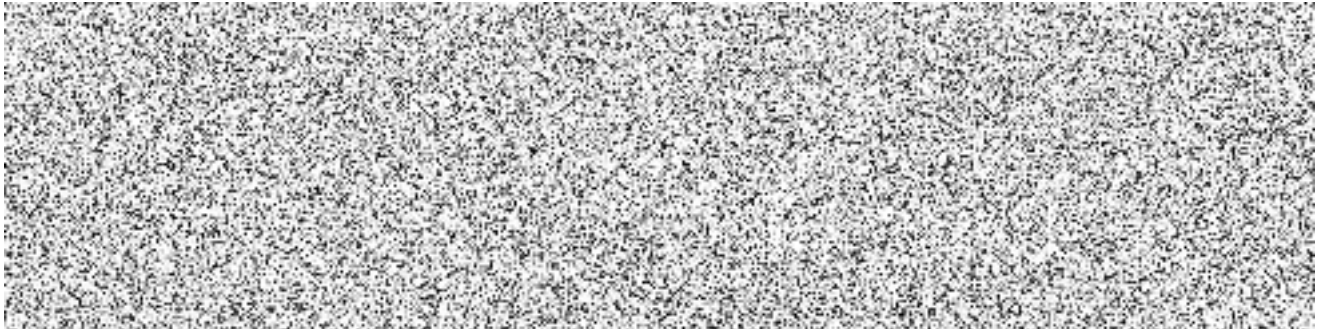
- softwarové řešení musí být v českém jazyce,
- umožnění anonymizace následujících formátů: PDF, DOC, DOCX, RTF, TXT, XLS, XLSX, ODS, ODT, GIF, JPG, JPEG, TIF, TIFF, PNG, BMP,
- konverze dokumentů do PDF z výše uvedených vstupních formátů musí zajistit výsledný PDF a/nebo PDF/A dokument, který bude obsahovat textovou vrstvu (strojově čitelný formát) s
- umožní stanovení různých výstupů pro export anonymizovaných dokumentů (file system, email, externí SW),
- musí pomocí konfigurace umožnit automatické odesílání anonymizovaných dokumentů z DS (datové schránky) na portál ISRS do produkčního prostředí nebo záložního prostředí,



- OCR funkcionalita musí být součástí v aplikační části
- OCR funkcionalita je plně presentována v českém jazyce
- OCR technologie musí obsahovat automatickou korekci šikmo naskenovaných dokumentů
- možnost definice typu anonymizace pro různé typy dokumentů,
- Platformová nezávislost,
- musí umožňovat různé možnosti anonymizace ("začernění") citlivých informací pomocí výsledného zobrazení (černé, šum, nebo jiné), bez možnosti zpětného vytěžení,
- musí obsahovat sadu přednastavených vyhledávacích objektů pro redigaci (automatické rozpoznání podpisů, čísel účtů, IBAN a dalších osobních údajů) včetně definování a ukládání vlastních typů objektů.
- musí umožňovat aktualizace přednastavených objektů pro vyhledávání za účelem průběžné zpřesňování objektů pro vyhledání citlivých informací,
- musí umožňovat používání šablon pro zakrývání citlivých informací,
- pomocí přednastavených objektů a typů dokumentu musí umožňovat automatickou redigaci dokumentů
- vyhledávání podle předdefinovaných řetězců - např. rodné číslo, e-mail, ... musí obsahovat sadu vzorů pro redigaci (rozpoznání rodných čísel, podpisů a dalších osobních údajů) včetně možnosti definování a ukládání vlastních vzorů
- musí umožňovat řízení automatického vyhledávání citlivých informací dokumentu (např. možnost zastavení vyhledávání, přeskočení vyhledaných informací,...),
- musí umožňovat manuální opravu automaticky označovaných redigovaných informací (ploch, textu, elektronických podpisů, ...) v dokumentu.
- začernování textů, začernění celého obrázku,
- možnost "kreslit" libovolné obdélníky, kde se má obsah začernit (např. elektronické podpisy),
- možnost začernit pouze část obrázku,
- musí umožňovat označení celých slov jedním kliknutím při manuálním redigování
- musí umožňovat možnost vyhledávat citlivé informace na zvolených stranách dokumentu (od strany po stranu)
- přidání nebo odstranění značek pro označení redigovaného textu nebo obrázku uživatelem,



- musí umožňovat správu komponent systému pomocí administratorských rolí,
- musí provádět veškerou konfiguraci, definice zdrojů, definice pravidel, tvorba reportů atd. pomocí rozhraní systému (z menu) bez nutnosti zásahu do programového kódu,
- dávkové zpracování dokumentů – odesílání dokumentů na portál veřejné správy MV ČR do testovacího nebo produkčního prostředí registru smluv, včetně možnosti zasílání dokumentů do registru smluv v zastoupení centrální datové schránky (DS),
- dávkové zpracování dokumentů – zpracování dávky dokumentů podle definovaných parametrů zpracování a parametrů pro zakrývání informací, s možností naplánování úkolů na serveru a s možností nastavení viditelnosti dokumentů,
- musí umožňovat vstup pro import dokumentů zpracovávaných v dávce (pomocí zpracování z emailu, ze složky, externí SW, datové schránky), s možností automatického nahrání do aplikace a spuštění samotné anonymizace,



- musí poskytovat evidence informací o osobě, která vykonala anonymizaci formou zápisu události do logu,
- musí poskytovat logování procesu konverze a procesu OCR dokumentů,
- Podpora workflow zpracování dokumentů, zobrazení mých úkolů
- Zobrazení statistik zpracovaných dokumentů,
- musí poskytovat vytváření statistiky procesu konverze a procesu OCR dokumentů
- Možnost nastavení emailové notifikace při dávkovém zpracování.
- funkčnost čistě v internetovém prohlížeči, bez nutnosti instalování aplikací nebo pluginů(tj. funguje na počítačích i na tabletech).

