



Knauf ToGo: Průvodce a rádce



ÚVOD



Jak neudělat z kvalitního stavebního výrobku špatný stavební díl ? Tento manuál by Vám měl na tuto otázku prakticky odpovědět a najít to správné, optimální a jednoduché řešení.

- **USNADNÍ VÝBĚR PRODUKTU PODLE POTŘEBY KONKRÉTNÍ SITUACE**
- **POPISUJE POUŽITELNOST DANÉHO VÝROBKU A JEHO UPLATNĚNÍ**
- **NABÍZÍ KNOW-HOW PRO VOLBU ZE TŘÍ MODULŮ:**
 - **MODUL SUCHÁ VÝSTAVBA**
 - **MODUL OPRAVY & RENOVACE**
 - **MODUL LEPENÍ & SPÁROVÁNÍ**

V manuálu jsou vybrané typické modelové případy, které v praxi nejčastěji řešíte. Zjednodušený návod Vás navede, jak a co z jednotlivých produktů KNAUF použít pro správnou výstavbu, opravu nebo renovaci. Všechny výrobky uvedené v manuálu naleznete v prodejnách označených logem KNAUF TO GO.



OBSAH

SUCHÁ VÝSTAVBA

Oblasti řešení:

Příčka

- Trhlina spoje stěna / strop 10
- Praskliny příčných spár 12
- Díry od klik dveří 14
- Vlhkostní poškození po vytopení místnosti 16
- Poškození rohu 18

Podhled

- Trhlina spoje strop / stěna 20
- Zjevná viditelnost příčných spár 22
- Trhliny příčných spár 24
- Protečení a viditelné žluté fleky 26

Podkroví

- Spoj stěna / šikmina 28

Předsazená stěna

- Trhliny a odtržení podkladu 30

Přehled produktů:

- F Plus 32
- Fugenfüller leicht 32
- Grundierung 33
- Hmoždinka natloukáací plastová k 6/35 33
- Páska výztužná - papírová 34
- Páska výztužná - samolepicí 34
- Páska výztužná - skelná 35
- Q2 Super 35
- RenoKitt 36
- Rychlošrouby TB s vrtnou špicí 36

• Stropní hřeb DN 6	37
• Špachtle se šroubovákem	37
• Šrouby FN 4,3 x 40	38
• Šrouby LB 3,5 - tex pozink	38
• Šrouby stavební na sádkarton TN	39
• Šrouby na diamant XTN	39
• Uniflott	40
• Uniflott Finish	40

OPRAVY & RENOVAČE

Oblasti řešení:

• INTERIÉR - Popraskaná omítka a trhliny v omítce	44
• EXTERIÉR - Popraskaná omítka, trhliny v omítce a nerovnosti	46
• Opravy omítek po výměně oken a nové interiérové omítky	48
• Oprava betonové zídky	50
• INTERIÉR - Lokální opravy děr a nerovností v podlaze	52
• EXTERIÉR - Vyrovnání a opravy děr podlahy v garážích	54
• INTERIÉR - Celoplošná vyrovnávka podlahy pro velké nerovnosti 2 – 25 mm	56
• Odstraňování plísně a řas (plesnivé rohy)	58
• Rychlé ukotvení stavebních dílů a montáž elektroinstalace	60

Přehled produktů:

• BP 4	62
• Bau- und Elektrikergips	62
• BN 30	63
• BP 3	63
• Füllspachtel	64
• Füllspachtel innen	64
• Grundierung	65
• Malta pro drobné opravy	65
• Moos- und Algenfrei	66
• RenoKitt	66
• Rotband	67
• Rotband Finish Plus	67
• Rotband univerzální penetrace	68
• Rychletuhnoucí cement	68
• Schimmelvernichter	69
• Spezialhaftgrund	69
• Steinreiniger	70
• TS 110	70
• TS 210	71
• TS 310	71

LEPENÍ & SPÁROVÁNÍ

Oblasti řešení:

- Utěsnění (ochrana) konstrukcí
proti vlhkosti u stěn a podlah 74
- Lepení obkladu a dlažby – exteriér / interiér 76

• Lepení kamene	78
• Lepení obklad na obklad	80
• Lepení velkoformátových obkladů	82
• Lepení na podlahové vytápění	84
• Odstranění zbytku cementu z obkladů, dlažby, z náradí	86
• Spárování exteriér / interiér	88

Přehled produktů:

• Balkon - und Terrassen-Imprägnierung	90
• Bau- und Fliesenkleber	90
• Bodenseife	91
• BP 4	91
• Flexfuge schnell	92
• Flexkleber	92
• Flexkleber weiss	93
• Flisenkleber N	93
• Fugenbreit	94
• Fugenbunt	94 - 95
• FUGEN-ELAST	96
• Fugenfrisch	96
• Hloubková penetrace	97
• Hydroband	97
• Sanitární silikon	98
• Superkleber dispersion	98
• Tekutá hydroizolace	99
• Zementschleier-Entferner	99



SUCHÁ VÝSTAVBA

Oblasti řešení:

Příčka	
• Trhlina spoje stěna / strop	10
• Praskliny příčných spár	12
• Díry od klik dveří	14
• Vlhkostní poškození po vytopení místnosti	16
• Poškození rohu	18
 Podhled	
• Trhlina spoje strop / stěna	20
• Zjevná viditelnost příčných spár	22
• Trhliny příčných spár	24
• Protečení a viditelné žluté fleky	26
 Podkroví	
• Spoj stěna / šikmina	28
 Předsazená stěna	
• Trhliny a odtržení od podkladu	30

Přehled produktů:

• F Plus	32
• Fugenfüller leicht	32
• Grundierung	33
• Hmoždinka natloukácí plastová k 6/35	33
• Páska výztužná - papírová	34
• Páska výztužná - samolepící	34
• Páska výztužná - skelná	35
• Q2 Super	35
• RenoKitt	36
• Rychlošrouby TB s vrtnou špicí	36
• Stropní hřeb DN 6	37
• Špachtle se šroubovákem	37
• Šrouby FN 4,3 x 40	38
• Šrouby LB 3,5 - tex pozink	38
• Šrouby stavební na sádkokarton TN	39
• Šrouby na diamant XTN	39
• Uniflott	40
• Uniflott Finish	40



Příčka - Trhlina spoje stěna / strop

POPIS

K nejčastějším estetickým poruchám dochází v místech napojení příčkové konstrukce ke stropu. V tomto detailu většinou po určitém časovém období dojde k odtržení a prasklině akrylové výplně – výmazu.

PŘÍČINY

Tento důvod je většinou v tom, že akrylová hmota je aplikovaná na čerstvý nebo zaprášený podklad, případně v různých tloušťkách (nebo ve tvaru trojúhelníku) a na různou hloubku podkladu. V horších případech je do tohoto spoje vtačena hmota zcela nevhodného složení – jako je silikon, tvrdá sěrťková výplň nebo je tato spára vyplněna velmi hustou barvou.

TIPY A RADY!

- **RENOKITT** je velmi snadno povrchově upravitelný, lze snadno přebrousit a vyhladit do roviny a je na rozdíl od všech akrylů velmi lehce a neznatelně přemalovatelný.
- Pro drobné vysprávký je možné použít i penetrační nátěr **ROTBAND UNIVERZÁLNÍ PENETRACE 1 kg**
- Pro snadné malování použijte Knauf Interiérovou barvu **Fine** nebo **Stone***.

ŘEŠENÍ

Pro správnou a funkční opravu je nutné vyříznout zbytek spáry cca pod úhlem 45° do hloubky v sádkartonu alespoň 5 mm, tuto očištěnou novou spáru je pro snížení savosti vhodné natřít přípravkem **GRUNDIERUNG**. Ten zpevní sprašující podklady a zároveň propouští vodní páru. Lokální prasklinu je pak třeba vyplnit lehkým výplňovým brousitelným tmelem **RENOKITT**. Takto opravenou plochu je možné snadno vyhladit do roviny, přebrousit a natřít interiérovou barvou.



Grundierung 5 l



Grundierung 1 l



Renokitt

* tento výrobek Knauf není v nabídce Knauf ToGo.



Příčka - Praskliny příčných spár

POPIS

Nevzhledná tenká trhlinka. Přemalování nestačí, znovu se objevuje.

PŘÍČINY

Ke vzniku těchto prasklin dochází především při nesprávném provedení záklopu, kdy není správně a pod dostatečným úhlem a hloubkou seříznuta hrana sádkovkartonové desky a toto místo není bandážováno. Další příčinou může být teplotní roztažnost konstrukce příčky v případě netemperovaného prostoru nebo nesprávné a opomenuté provedení dilatace. Také při zvýšeném mechanickém zatížení standardního typu příčky s jednoduchým opláštěním (W111) se může toto poškození projevit.

TIPY A RADY!

- Pro drobné vysprávký je možné použít i penetrační nátěr **ROTBAND UNIVERZÁLNÍ PENETRACE 1 kg**.
 - Skelná výztužná páska se namáčí proto, aby při zpracování do tmelu vytvořila boule a přehyby. Je pak mnohem poddajnější a povrchově vyrovnatelná.
 - Stěrku **F PLUS** je možné nanášet od 0 – 3 mm, dokonale vyplní trhliny
- a vyrovná povrch. Je také velmi snadno brousitelná.
- Pro materiálovou úsporu při celoplošném tmelení použijte sádrový tmel **Q2 SUPER**, který lze také snadno vybrousit a má velmi nízkou spotřebu na m². Ocení ho především ti, kteří rádi zpracovávají suchou směs určenou profesionálům.

ŘEŠENÍ

Oprava tohoto místa a poškození je jednoduchá, ale je nezbytné postupovat přesně podle následujícího návodu. Příčnou trhlinku je nutné vyříznout do tvaru V do úhlu 45° do hloubky tloušťky sádrokartonu, tzn. cca 10 mm. Tuto vyříznutou plochu napustit penetrací **GRUNDIERUNG** a po jejím vyschnutí zatmelit spoj **UNIFLOTTEM** a do něho vložit namočenou **SKELNOU PÁSKU**. Namočená skelná páska nebude vytvářet zvlnění a tvorbu vzduchových bublin. Takto provedenou a zpevněnou spáru je možné finálně vytmelit pomocí **UNIFLOTTU** případně finální stěrkou **F PLUS** a vymalovat.



Grundierung 1 I



F plus



Uniflott



Páska výztužná skelná 25m



Příčka - Díry od klik dveří

POPIS

Razantní náraz dveřní kliky o sádkartonovou příčku může mnohdy způsobit povrchové narušení nebo díru v desce stěny. Toto riziko je velmi vysoké, když konstrukce příčky W 111 se kříží s výklopem dveřního křídla.

PŘÍČINY

Takto porušené místo není možné pouze přestěrkovat montážní hmotou, protože při lehkém nárazu dveří do této vysprávkvy, tato vysprávka praskne nebo zcela vypadne.

ŘEŠENÍ

Jediná dlouhodobě funkční oprava je namontovat dveřní zarážku v takové vzdálenosti, aby nedocházelo k možnosti doteku kliky dveří s příčkou. Místo se stávající dírou vyříznout citlivě pilkou v předdefinovaném a nakresleném rozměru 20 x 20 cm, po obvodu z vnitřní strany přišroubovat CD profil tak,



TIPY A RADY!

- Pro záplatu vyříznuté díry použijte vždy tvrzenou, protipožární a impregnovanou desku Diamant (DFH2IR), která zajistí funkčnost opraveného místa.
- Nevkládejte profil UD, protože přesah by byl pouze 1,5 cm a do takto malého prostoru je složité připevnit záplatuovou desku šroubem.
- Pro drobné vysprávkvy je možné použít i penetrační nátěr ROTBAND UNIVERZÁLNÍ PENETRACE 1 kg.
- Pro materiálovou úsporu při celoplošném tmelení použijte sádrový tmel Q2 SUPER, který lze také snadno vyběrsit a má velmi nízkou spotřebu na m². Ocení ho především ti, kteří rádi zpracovávají suchou směs určenou profesionálům.

aby přesahoval svojí 1/2 do volného vyříznutého prostoru. Vyřízněte desku Diamant o velikosti 20x20 cm, hrany ve vyříznutém prostoru seřízněte pod úhlem 45° s lícem desky po celém obvodu, totéž proveďte na připravené záplati desky Diamant (řežte vždy lícovou stranu), desku vložte do vytvořeného prostoru, opřete ji o předmontované CD profily a zlehka přišroubujte. Následně obnažené seříznuté hrany natřete penetrací GRUNDIERUNG a vytmelte UNIFLOTTEM. K montáži desky použijte šrouby pro desky Diamant XTN 3,9 X 23 mm, tyto šrouby jsou určeny pro montáž desky Diamant do profilů tloušťky 0,7 mm plechu. Tuto plochu opatřete penetrací GRUNDIERUNG a po jejím vyschnutí zatmelte spoj UNIFLOTTEM a do něho vložte namočenou SKELNOU PÁSKU. Namočená skelná páska nebude vytvářet vlnění a tvorbu vzduchových bublin. Takto provedenou a zpevněnou spáru je možné finálně vytmelit pomocí UNIFLOTTU případně finální stěrkou F PLUS a vymalovat.



Grundierung 1 l



F Plus



Uniflott



Příčka - Vlhkostní poškození po vytopení místnosti

POPIS

Se starostmi s touto nehodou pomůže vždy dobře uzavřená pojistka. Nicméně sebelepší pojištění nepomůže s vlastní opravou.

PŘÍČINY

Tato poškození mohou mít i dlouhodobější charakter, příčka může začít plesnivět, černat nebo zapáchat. Izolační vlastnosti jsou také tímto poškozením velmi sníženy a poškozeny.



TIPY A RADY!

- Izolaci nevytahujte, již by se jí nepodařilo vložit zpět. V případě, že je biologicky napadena a poškozena, vyřízněte ji zároveň s úrovní obnažené konstrukce a doplňte novým izolantem. Použijte skelné Izolační výplně KNAUF Insulation.
- Drobné biologické napadení je možné účinně likvidovat odstraňovačem plísně – SCHIMMELVERNICHTER, najdete v modulu Opravy & Renovace.
- Stěrku F PLUS je možné nanášet od 0 – 3 mm, dokonale vyplní trhliny a vyrovná povrch. Je také velmi snadno brousitelný.
- Pro materiálovou úsporu při celoplošném tmelení použijte sádrový tmel Q2 SUPER, který lze také snadno vybrousit a má velmi nízkou spotřebu na m². Ocení ho především ti, kteří rádi zpracovávají suchou směs určenou profesionálům.

ŘEŠENÍ

Opravu je nutné začít u spodního založení příčky. Zjistěte, kam pronikla voda, kde se tvoří vlhkostní mapa nebo plíseň, odstraňte záklop v úrovní min. 10 cm nad tímto poškozením a nechte příčku a izolaci vyschnout. Konstrukci od podlahy po zářez zaklopte novou tvrzenou, protipožární a impregnovanou deskou Diamant (DFH2IR), která zajistí funkčnost opraveného místa i v případě zbytkových vlhkostí nebo opětovného vytopení. K montáži desky použijte šrouby pro desky Diamant. Tyto šrouby jsou určeny pro montáž desky Diamant do profilů tloušťky 2 mm plechu. Pro zpevnění a snížení nasákavosti podkladu použijte penetraci GRUNDIERUNG a vytmelte UNIFLOTTEM.



Grundierung 5 l



Uniflott



Příčka - Poškození rohu

POPIS

Okopnutý a prohnutý roh u dveří, na chodbě nebo v dětském pokoji. Běžný obrázek většiny interiérů.

PŘÍČINY

K těmto poškozením dochází zejména ve frekventovaných zónách – chodby, sociální zařízení, vstupy nebo dětské pokoje.

ŘEŠENÍ

Opravy otlučených a ohnutých rohů nemusí být pracné a složité. Drobné vyhnutí líce profilu lze snadno a citlivě dotvarovat kladívkem a následně přetmelit a přemalovat. Větší poškození, zejména utrženou stranu profilu, kde je viditelná trhлина nebo kde se profil hýbe úplně, je vhodné řešit razantnějším zásahem. Nejlépe je profil úplně odstranit i se sponkováním,

TIPY A RADY!

- Papírová výztužná páska, bez namáčení, pomůže v ochraně opakovaně mechanicky narušovaných rohů.
- Samolepicí výztužná páska je aplikačně jednodušší, ale musíte nanést větší vrstvu tmelu a dejte pozor na probroušení pásky.
- Pro materiálovou úsporu při celoplošném tmelení použijte sádrový tmel Q2 SUPER, který lze také snadno vybrousit a má velmi nízkou spotřebu na m². Ocení ho především ti, kteří rádi zpracovávají suchou směs určenou profesionálům.

protože pouhé přetmelení nebude již odtržený profil zcela fixovat. Je potom na zvážení, zdali použít standardní, avšak měkký hliníkový profil nebo ocelový, který bude značně odolnější, ale je poněkud masivnější. Pro finální zvýšenou úpravu je vhodné také celý roh přebandážovat namočenou SKELNOU PÁSKOU. U této výztuže nedojde při nárazu k utržení celého profilu, ale jen lokálního místa, které je snadno opakovaně opravitelné. Pro zpevnění a snížení nasákavosti podkladu použijte HLOUBKOVOU PENETRACI, povrch přebandážujte a zatmelte UNIFLOTT. Povrch přebruste a natřete interiérovou barvou.



**Páska výztužná
skelná 25m**



Q2 SUPER



Uniflott



Podhled - Trhlina spoje strop / stěna

POPIS

K nejčastějším estetickým poruchám dochází v místech napojení příčkové konstrukce ke stropu. V tomto detailu většinou po určitém časovém období dojde k odtržení a prasklině akrylové výplně – výmazu.

PŘÍČINY

Tento důvod je většinou v tom, že akrylová hmota je aplikovaná na čerstvý nebo zaprášený podklad, případně v různých tloušťkách (nebo ve tvaru trojúhelníku) a na různou hloubku podkladu. V horších případech je do tohoto spoje vtačena hmota zcela nevhodného složení – jako je silikon, tvrdá sěrťková výplň nebo je tato spára vyplněna velmi hustou barvou.



TIPY A RADY!

- **RENOKITT** je velmi snadno povrchově upravitelný, lze snadno přebrousit a vyhladit do roviny a je na rozdíl od všech akrylů velmi lehce a neznatelně přemalovatelný.
- Pro drobné vysprávký je možné použít i penetrační nátěr **ROTBAND UNIVERZÁLNÍ PENETRACE** 1 kg.
- Pro snadné malování použijte Knauf Interiérovou barvu **Fine** nebo **Stone***.

ŘEŠENÍ

Pro správnou a funkční opravu je nutné vyříznout zbytek spáry cca pod úhlem 45° do hloubky v sádkartonu alespoň 5 mm, tuto očištěnou novou spáru je pro snížení savosti vhodné natřít přípravkem **GRUNDIERUNG**. Ten zpevní sprašující podklady a zároveň propouští vodní páru. Lokální prasklinu je pak třeba vyplnit lehkým výplňovým brousitelným tmelem **RENOKITT**. Takto opravenou plochu je možné snadno vyhladit do roviny, přebrousit a natřít interiérovou barvou.



Grundierung 5 l



Grundierung 1 l



Renokitt

* tento výrobek Knauf není v nabídce Knauf ToGo.



Podhled - Zjevná viditelnost příčných spár

POPIS

Při pohledu na strop je vidět každá deska. Strop tvoří šachovnici, která se zvýrazní při rozsvícení těsně doražených kloboukových světel. Zpravidla to bývá až po montáži, že při dopadu bočního světla z oken je každá příčná spára výrazně viditelná. Vždy je výhodné ještě před zaklopením podhledu posoudit způsob jeho osvětlení světlem. U širokých oken v celé ploše venkovní stěny tento efekt bude výrazně vyšší než v případě malého okna posazeného výrazně pod líc podhledu.

PŘÍČINY

Pokud je to ještě možné, je výhodné provést záklop tak, aby světlo z oken dopadalo průběžně s příčnou spárou. Její viditelnost při správném vytmelení Q2 bude neznatelná. U podhledů, kde k tomuto jevu došlo, není lokální roztahování tmelu do stran dostatečně efektivní.



TIPY A RADY!

- Sádrový tmel Q2 SUPER je profesionální celoplošně aplikovatelná a dokonale povrchově vyhladitelná stěrka vhodná pro celoplošné tmelení v tloušťce 1 - 4 mm.
- Vždy zvažte možnost provést záklop tak, aby světlo z oken dopadalo průběžně s příčnou spárou.

ŘEŠENÍ

Je nutné použít celoplošnou sádrovou stěrku a provést tmelení v kvalitativní třídě Q4 pomocí suchého sádrového tmelu Q2 SUPER, který je velmi snadno brousitelný.



Q2 SUPER



Podhled - Trhliny příčných spár

POPIS

Trhlinky ve stropní konstrukci určitě nepůsobí pěkným a bezpečným dojemem.

PŘÍČINY

Příčinou vzniku trhlin příčných spár u podhledu bývá zpravidla jeho prohnutí, prudké změny vlhkosti v místnosti nebo velmi silný úder.



TIPY A RADY!

- Pro stabilizované malé, drobné trhlinky je možné použít i tmel RENOKITT, který je velmi snadno povrchově upravitelný. Lze snadno přebrousit a vyhladit do roviny a je na rozdíl od všech akrylů velmi lehce a neznatelně přemalovatelný.
- Skelná výztužná páska se namáčí proto, aby při zapracování do tmelu netvořila boule a přehyby. Je pak mnohem

poddajnější a povrchově vyrovnatelná.

- Pro celoplošné přestěrkování použijte sádrový tmel Q2 SUPER, který lze také snadno vybrousit a má velmi nízkou spotřebu na m². Ocení ho především ti, kteří rádi zpracovávají suchou směs určenou profesionálům.

ŘEŠENÍ

Oprava tohoto místa a poškození je jednoduchá, ale je nezbytné postupovat přesně podle následujícího návodu. Příčnou trhlinku je nutné vyříznout do tvaru V do úhlu 45° do hloubky tloušťky sádrokartonu, tzn. cca 10 mm. Tuto vyříznutou plochu napustit penetračním nátěrem GRUNDIERUNG a po jejím vyschnutí zatmelit spoj UNIFLOTTM a do něho vložit namočenou SKELNOU PÁSKU. Namočená skelná páska nebude vytvářet zvlnění a tvorbu vzduchových bublin. Takto provedenou a zpevněnou spáru je možné finálně vytmelit pomocí UNIFLOTTU, případně finální stěrkou F PLUS a vymalovat.



Grundierung 1 l



F Plus



Uniflott



Podhled - Protečení a viditelné žluté fleky

POPIS

Nově vymalováno a vytečená pračka sousedky nad naším bytem ...

PŘÍČINY

Před vlastní opravou poškození stropu je nutné zjistit, zda je podhled shora izolován vatou, případně zdali se na podhledu tvoří plesnivější místa. V případě, že nad podhledem vata není a desky nejsou plesnivé, je nutné tato místa ponechat především dostatečně vyschnout. Když je na podhledu pouze vyschlá mapa a papír je soudržný s deskou, je možné toto místo pouze finálně přetmelit a natřít kvalitní vysoce krycí barvou (např. Knauf Silikonovou).

ŘEŠENÍ

Když je na podhledu pouze vyschlá mapa a papír je soudržný s deskou, je možné toto místo pouze finálně přetmelit a natřít kvalitní vysoce krycí barvou (např. Knauf Silikonovou). Místa, která jsou poškozena opticky



TIPY A RADY!

- Drobné biologické napadení je možné účinně likvidovat odstraňovačem plísně – SCHIMMELVERNICHTER, najdete v modulu Opravy & renovace.
- HLOUBKOVOU PENETRACI je nutné použít na dostatečné spojení a zpevnění sádrového jádra.
- Pro celoplošné přestěrkování použijte sádrový tmel Q2 SUPER, který lze také snadno vybrousit a má velmi nízkou spotřebu na m². Ocení ho především ti, kteří rádi zpracovávají suchou směs určenou profesionálům.
- Penetrační nátěr PUTZGRUND* dokonale uzavře pronikající nečistoty a zamezí průsaku a tvorbě nevzhledných barevných map. Vždy ho nechte důkladně proschnout min. 12 hodin.

výrazněji a protečení s sebou přineslo i nějakou nečistotu, takže se na povrchu vytvořily zažloutlé, až zahnědlé fleky, je nutné tato místa nejprve natřít penetračním nátěrem PUTZGRUND, který zamezí průniku těchto skvrn. Poté je možné celý pohled nejlépe celoplošně přetmelit a natřít kvalitní (nejlépe Knauf Silikonovou) vysoce krycí barvou. Při odtržení papíru desky je nezbytné tuto vytvořenou kapsu odříznout na jádro sádrokartonu, očistit od nesoudržných částí a přetmelit UNIFLOTTEM, případně celoplošně přestěrkovat. Tam, kde se tvoří plíseň, nebo je nad stropem izolace, je nutné v této části odstranit desky z pohledu, izolant vyměnit nebo ponechat vyschnout, místa řezaných napojených spár podložit profilem a namontovat nový strop.

Pro zpevnění a snížení nasákavosti podkladu použijte HLOUBKOVOU PENETRACI a přetmelte základním tmelem UNIFLOTT.



Q2 SUPER



Uniflott

* tento výrobek Knauf není v nabídce Knauf ToGo.



Podkroví - Spoj stěna / šikmina

POPIS

Chyby a poškození u podkroví kopírují jak podhled, tak i svislé stěny. Mezi nejčastější patří trhliny ve spoji stěna/šikmina.

PŘÍČINY

V tomto místě může být také napojení mezi zděnou stěnou pozednice a sádrokartonovou konstrukcí.

ŘEŠENÍ

Trhlinu je vhodné vždy dostatečně hluboko vyříznout a vyplnit pružným tmelem RENOKITT.

Trhliny spojů svislé a šikmé sádrokartonové konstrukce opravte natmelením výztužné papírové pásky která má uprostřed prolis. Ten by měl kopírovat hranu spoje. Před tímto natmelením je nutné podkladní spoj také



TIPY A RADY!

- Pro snadné malování použijte KNAUF Interiérovou barvu Fine nebo Stone.
- Penetrační nátěr PUTZGRUND* vytvoří dokonalý podklad před aplikací šlechtěných omítek.
- Pro celoplošné přestěrkování použijte sádrový tmel Q2 SUPER, který lze také snadno vyběrsit a má velmi nízkou spotřebu na m².

Ocení ho především ti, kteří rádi zpracovávají suchou směs určenou profesionálům.

- RENOKITT je velmi snadno povrchově upravitelný, lze snadno přebrousit a vyhladit do roviny a je na rozdíl od všech akrylů velmi lehce a neznatelně přemalovatelný.

dostatečně vyříznout a předtmelit UNIFLOTTEM, vložit papírovou pásku a vytmelit.

Jestliže se investor rozhodne, že chce mít stěnu i šikminu se stejným povrchem, je možné omítnout a vyštukovanou svislou stěnu přestěrkovat celoplošnou stěrkou Q2 SUPER, případně šikmý pohled napenetrovat PUTZGRUNDEM a natáhnout minerální šlechtěnou omítku Knauf Kbelorit Piko. Celé podkroví pak bude mít stejný povrch.

Pro zpevnění a snížení nasákavosti podkladu použijte HLOUBKOVOU PENETRACI

Lokální prasklinu vyplňte lehkým výplňovým tmelem RENOKITT, který lze snadno brousit.



Q2 SUPER



Uniflott



Renokitt

* tento výrobek Knauf není v nabídce Knauf ToGo.



Předsazená stěna - Trhliny a odtržení od podkladu

POPIS

Předsazená stěna umožňuje rychlé zhotovení „suché omítky“. Suchá omítka se provádí „přilepením“ sádrokartonové desky nastojato celoplošně nebo bodově – tzv. na buchty. Podklad musí být vždy maximálně rovinný s nerovnostmi max. 2 cm na 2 metrech délky. Vyrovnávaný podklad musí být také připravený – očištěný a nejlépe napenetrovaný. Desky je možné lepit pouze nastojato bez napojení, tzn. maximálně na výšku desky.

PŘÍČINY

K příčným prasklinám tedy docházet nemůže, protože deska není v ploše napojena.

TIPY A RADY!

- Pro vytvoření pevné a mechanicky odolné stěny je možné použít na montáž desky **DIAMANT**.
- Pro drobné trhlinky a poškození použijte tmel **RENOKITT**. Je velmi snadno povrchově

upravitelný. lze snadno přebrousit a vyhladit do roviny a je na rozdíl od všech akrylů velmi lehké a neznatelně přemalovatelný.

ŘEŠENÍ

Případná oprava předsazené stěny musí zajistit především dostatečnou soudržnost desky s podkladem. Ideálně odtržením celé desky od podkladu, spolehlivou přípravu podkladu a opětovné ukotvení desky k podkladu. Tmelení se pak provádí jako při montáži příčky.

Pro zpevnění a snížení nasákavosti podkladu použijte **HLOUBKOVOU PENETRACI**, plochu zatměte základním tmelem **UNIFLOTT**.



Renokitt



Uniflott

F PLUS / Pastózní tmel



Číslo výt. 263924



oblast použití

- Pro finální a celoplošné tmelení sádkartonových desek, celoplošné vyhlazení betonu a omítek. Pro vnitřní prostředí.

vlastnosti produktu

- Snadno brousitelný, vysoká vydatnost a přilnavost. Hotová a ke snadnému nanášení připravená konzistence.

balení | spotřeba | vydatnost

- kbelík 1,5 kg, 5 kg, 18 kg | celoplošné: 1,5 kg/m² spotřeba pro spáry: 0,15 kg/bm spáry | 1 kg = 1 m² celoplošného natažení, 1,5 kg = 10 bm vyplnění spár; 5 kg = 3m² celoplošného natažení, 5 kg = 33 bm spár; 18 kg = 12 m² celoplošného natažení, 18 kg = 120 bm spár

Číslo výt. 263926



Číslo výt. 263927



FUGENFÜLLER LEICHT / Tmel na bázi sádry



oblast použití

- Tmel na bázi sádry pro základní tmelení s výztužnou páskou. Pro opravy poškozených míst na deskách, lepení štukových profilů. Pro vnitřní použití.

vlastnosti produktu

- Práškový materiál na bázi sádry. Míchání bez vzniku hrudek. Dlouhá doba zpracovatelnosti. Snadněji brousitelný.

balení | spotřeba | vydatnost

- pytel 5 kg, 25 kg | 0,3 kg/m² | 5 kg = 16 m², 25 kg = 83 m²

Číslo výt. 77259



Číslo výt. 77258



GRUNDIERUNG / Základní nátěr

oblast použití

- Základní penetrace snižující a vyrovnávající savost podkladu. Ideální před prováděním celoplošného stěrkování a malování vytmelených sádkartonových konstrukcí. Snižuje savost omítek a minerálních podkladů. Pro vnitřní i vnější použití.

vlastnosti produktu

- Transparentní nátěr, který se dobře váže k podkladu. Velmi snadno aplikovatelný válečkem nebo štětcem. Nesnižuje paropropustnost konstrukce.

balení | spotřeba | vydatnost

- kbelík 1 l, 5 l | cca 0,1 l/m² | 1 l = 10 m², 5 l = 50 m²

Číslo výr. 66083



Číslo výr. 66084



HMOŽDINKA NATLOUKACÍ PLASTOVÁ K 6/35 / Hmoždinka kotevní

oblast použití

- Pro upevnění U a C profilů na podlahu, stěnu, strop. Není vhodná pro zavěšení podhledu.

vlastnosti produktu

- Plastová, délka 35 mm.

balení | spotřeba | vydatnost

- 100 ks | dle montážní potřeby a typu konstrukce | dle montážní potřeby a typu konstrukce

Číslo výr. 3537



KNAUF ToGo

PÁSKA VÝZTUŽNÁ - PAPIROVÁ / Výztužná páska na spoje



oblast použití

- Používá se do spár mezi sádrokartonovými deskami, pro maximální pevnost spáry. Pro vnitřní použití.

vlastnosti produktu

- Vysoká pevnost. Vhodná i na rohové prvky konstrukcí a namáhané spoje konstrukcí (např. šikminy).

balení | spotřeba | vydatnost

- role 5 cm x 23 m | dle montážní potřeby | dle montážní potřeby

Číslo výt. 3695



PÁSKA VÝZTUŽNÁ - SAMOLEPÍCÍ / Výztužná páska na spoje



oblast použití

- Používá se do spár mezi sádrokartonovými deskami pro jednodušší montáž. Pro vnitřní použití.

vlastnosti produktu

- Velmi snadná montáž pásky, pevně drží na podkladu.

balení | spotřeba | vydatnost

- role 5 cm x 20 m | dle montážní potřeby | dle montážní potřeby

Číslo výt. 5403



PÁSKA VÝZTUŽNÁ - SKELNÁ / Výztužná páska na spoje

oblast použití

- Používá se do spár mezi sádrokartonovými deskami pro protipožární konstrukce. Pro vnitřní použití.

vlastnosti produktu

- Nehořlavá.

balení | spotřeba | vydatnost

- role 5 cm x 25 m | dle montážní potřeby | dle montážní potřeby

Číslo výr. 3698



Q2 SUPER / Sádrový tmel

oblast použití

- Tmel na bázi sádry pro základní tmelení spár sádrokartonových desek, popřípadě pro celoplošné tmelení v tloušťce 1 - 4 mm. Ideální i pro celoplošné stěrkování omítek. Vhodný i pro lepení suché podlahy F 146 i vyplnění nerovností. Pro vnitřní použití.

vlastnosti produktu

- Práškový materiál, po rozmíchání vytvoří žmolky. Vylepšená brousitelná receptura.

balení | spotřeba | vydatnost

- pytel 25 kg | celoplošně: 0,7 kg/m²/mm; pro spáry: 0,3 kg/bm | 25 kg - 35 m² celoplošné stěrky v tloušťce 1 mm, 25 kg = 83 bm vytmelených spár

Číslo výr. 237543



KNAUF ToGo

RENOKITT / Výplňový tmel



oblast použití

- Pro opravy a vyplnění trhlin v omítce, betonu, zdivu, dřevě, sádře a jiných stavebních materiálech. Ideální pro vyplnění trhlin a spojů v sádrokartonové konstrukci, jako spoje stěna/strop, rohy apod. Pro vnitřní použití.

vlastnosti produktu

- Jednosložkový, vysoce pružný tmel. Neprospadající se. Snadno brousitelný a přemalovatelný. Extrémně přilnavý, lehký, vydatný. Bez rozpouštědel.

balení | spotřeba | vydatnost

- kartuše 310 ml | cca 25 ml/bm | 1 kartuše = 12 m při šířce a hloubce spáry 5 mm

Číslo výt. 216335



RYCHLOŠROUBY TB S VRTNOU ŠPICÍ / Šroub s vrtanou špicí



oblast použití

- Šroub pro upevnění desek na kovovou konstrukci s tl.stěny do 2,25 mm.

vlastnosti produktu

- Délka 25 mm, 35 mm a 45 mm.

balení | spotřeba | vydatnost

- 1000 ks | dle montážní potřeby a typu konstrukce | dle montážní potřeby a typu konstrukce

Číslo výt. 3508



Číslo výt. 3509



Číslo výt. 3510



STROPNÍ HŘEB DN 6 / Hmoždinka kotevní

oblast použití

- Pro zavěšení podhledů stropní konstrukce, do betonu.

vlastnosti produktu

- Kovová, délka 35 mm.

balení | spotřeba | vydatnost

- 100 ks | dle montážní potřeby a typu konstrukce | dle montážní potřeby a typu konstrukce

Číslo výt. 5216



ŠPACHTLE SE ŠROUBOVÁKEM / Montážní nářadí

oblast použití

- K tmelení spár desek, hlav šroubů a případnému dotažení šroubů.

vlastnosti produktu

- Šířka 152 mm

Číslo výt. 87156



ŠROUBY FN 4,3 X 40 / Univerzální šroub



oblast použití

- K uchycení konstrukcí do dřeva.

vlastnosti produktu

- Rozměr 4,3 x 40 mm.

balení | spotřeba | vydatnost

- 500 ks | dle montážní potřeby a typu | dle montážní potřeby a typu

Číslo výt. 121663



ŠROUBY LB 3,5 - TEX POZINK / Šroub s vrtnou špičí



oblast použití

- S vrtnou špičí pro spojení plech/plech, pro upevnění profilů CD do závěsů přímých či nonius. Možno až do tloušťky stěny 2,25 mm.

vlastnosti produktu

- Rozměr 3,5 x 9 mm .

balení | spotřeba | vydatnost

- 100 ks | dle montážní potřeby a typu konstrukce | dle montážní potřeby a typu konstrukce

Číslo výt. 61058



ŠROUBY STAVEBNÍ NA SÁDROKARTON TN / Šroub s ostrou špičí

oblast použití

- Pro rychlejší a bezpečnější upevnění sádrokartonových desek na kovové a ocelové konstrukce do tl.stěny 0,6 mm.

vlastnosti produktu

- Délka 25 mm, 35 mm a 45 mm.

balení | spotřeba | vydatnost

- 200 ks | dle montážní potřeby a typu konstrukce | dle montážní potřeby a typu konstrukce

Číslo výr. 86449



Číslo výr. 86450



Číslo výr. 86451



ŠROUBY NA DIAMANT XTN / Šroub s ostrou špičí

oblast použití

- Pro upevnění desek Diamant. Do profilů 0,7 mm tloušťky.

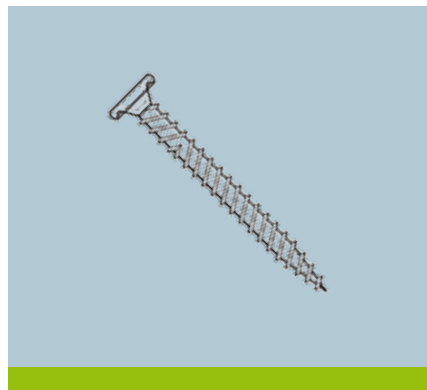
vlastnosti produktu

- Rozměr 3,9 x 38 mm. Dvojitý závit.

balení | spotřeba | vydatnost

- 1000 ks | dle montážní potřeby a typu konstrukce | dle montážní potřeby a typu konstrukce

Číslo výr. 216603



UNIFLOTT / Sádrový tmel



oblast použití

- Sádrový tmel k tmelení sádrokartonových desek s hranou HRAK i bez bandáže. Pro vnitřní použití.

vlastnosti produktu

- Prášková hmota. Po rozmíchání nehrudkuje. Dobrá přilnavost. Nepropadá se. Rychle zasychá, snadno se brousí a vytváří pevný povrch.

balení | spotřeba | vydatnost

- pytel 5 kg a 25 kg | 0,3 kg/m² plochy spáry | 5 kg = 16 m², 25 kg = 83 m²

Číslo výt. 253630



Číslo výt. 253631



UNIFLOTT FINISH / Sádrová finální tmelící hmota



oblast použití

- Pastózní finální tmelící hmota po předchozím přetmelení Uniflottem. Používá se též k celoplošnému přetmelení nerovného nebo drsného podkladu. Je ideální pro tapetovací a natěračské práce. Pro vnitřní prostředí. Ihned k použití.

vlastnosti produktu

- Vláčná konzistence. Rychleschnoucí, lehce brousitelný. Po zaschnutí čistá bílá barva.

balení | spotřeba | vydatnost

- kbelík 8 kg | celoplošně 1,7 - 1,8 kg/m²/mm; pro finální tmelení spár: 40 - 50 g/bm spáry | 8 kg = cca 4,5 m² v tloušťce 1 mm, 8 kg = 160 - 180 bm finálně zatmelené spáry

Číslo výt. 129801





OPRAVY & RENOVACE

Oblasti řešení:

- INTERIÉR - Popraskaná omítka a trhliny v omítce 44
- EXTERIÉR - Popraskaná omítka, trhliny v omítce a nerovnosti 46
- Opravy omítek po výměně oken a nové interiérové omítky 48
- Oprava betonové zídky 50
- INTERIÉR - Lokální opravy děr a nerovností v podlaze 52
- EXTERIÉR - Vyrovnání a opravy děr podlahy v garážích 54
- INTERIÉR - Celoplošná vyrovnávka podlahy pro velké nerovnosti 2 – 25 mm 56
- Odstraňování plísně a řas (plesnivé rohy) 58
- Rychlé ukotvení stavebních dílů a montáž elektroinstalace 60

Přehled produktů:

- BP 4 62
- Bau- und Elektrikergips 62
- BN 30 63
- BP 3 63
- Füllspachtel 64
- Füllspachtel innen 64
- Grundierung 65
- Malta pro drobné opravy 65
- Moos- und Algenfrei 66
- RenoKitt 66
- Rotband 67
- Rotband Finish Plus 67
- Rotband univerzální penetrace 68
- Rychletuhnoucí cement 68
- Schimmelvernichter 69
- Spezialhaftgrund 69
- Steinreiniger 70
- TS 110 70
- TS 210 71
- TS 310 71



INTERIÉR - Popraskaná omítka a trhliny v omítce

POPIS

K přirozeným dějům v omítkách patří i vznik trhlin. U minerálních stavebních hmot (zdivo, beton a omítky) totiž není v praktických podmínkách možné vznik trhlin zcela vyloučit, a proto ne vždy jsou považovány za vadu. Ne vždy je však chceme nechat bez povšimnutí.

PŘÍČINY

Možných příčin jejich vzniku může být mnoho. Je třeba zodpovědět otázku, zda je trhlina již konečným stavem, nebo se bude dále projevovat. Většinou se u omítky a zdiva jedná o trhliny vzniklé přirozeně smířtšením cementem pojených hmot a ty po vyzrání omítky znamenají konečný stav, který lze snadno a dlouhodobě opravit.



TIPY A RADY!

- **Odstraňte zejména staré hlinkové nátěry, které by při nanesení penetrace nebyly zpevněny.**
- **Zaschnutí penetračního nátěru ROTBAND UNIVERZÁLNÍ PENETRACE musí být dokonalé, nejlépe 8 hodin, nepračujte systémem čerstvé do čerstvého.**
- **Stěrku F PLUS je možné nanášet od 0 – 3 mm, dokonale vyplní trhliny a vyrovná povrch. Je také velmi snadno brousitelný.**
- **Pro materiálovou úsporu použijte sádrový tmel Q2 SUPER, který lze také snadno vyběrousit a má velmi nízkou spotřebu na m². Ocení ho především ti, co rádi zpracovávají suchou směs určenou profesionálům.**
- **RENOKITT je velmi snadno povrchově upravitelný, lze snadno přebrousit a vyhladit do roviny a je na rozdíl od všech akrylů velmi lehce a neznatelně přemalovatelný.**

ŘEŠENÍ

Podkladní popraskanou plochu vždy zbavte všech nesoudržných částí a prachu. Dbejte na to, aby podklad byl soudržný a pevný. Zjistěte jaká je potřeba tloušťky celkové vyrovnávky, protože mnohdy se jedná nejen o trhliny, ale také o nerovnosti. Podkladní omítku opatřete nátěrem ROTBAND UNIVERZÁLNÍ PENETRACE a nechte zaschnout. V případě potřeby vysprávkujte rovného podkladu použijte stěrku F PLUS v tloušťce do 3 mm. Při potřebě dodatečného vyrovnání stěny použijte omítku ROTBAND. Oba materiály natahujte v potřebné vrstvě nerezovým hladítkem a vyrovnejte je do roviny. Jednotlivou trhlínu v ploše vyplňte tmelem RENOKITT za pomoci montážní pistole.



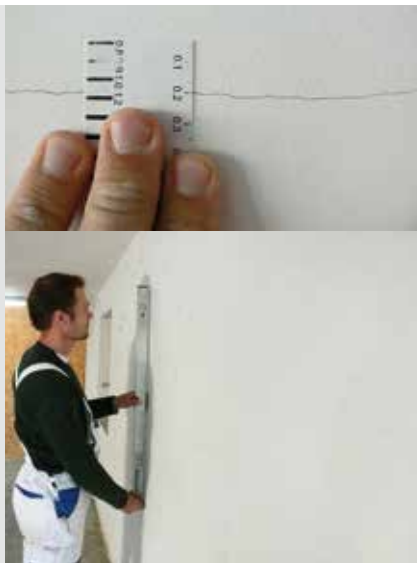
Rotband Univerzální penetrace



Rotband



Renokitt



EXTERIÉR - Popraskaná omítka, trhliny v omítce a nerovnosti

POPIS

Venkovní omítka bez trhlin neexistuje. Jedná se téměř vždy o nějaké souvrství materiálů, které byly aplikovány za různých teplotních a vlhkostních podmínek a také montážních časů, případně se jedná o staré a již vyžilé omítky a vrstvy.

PŘÍČINY

Venkovní omítky jsou zatíženy výrazně více než omítky vnitřní. Zejména teplotní výkyvy, vlhkostní působení a mrazové cykly mají na fasádní konstrukce rozhodující vliv. Z těchto důvodů vznikají nejčastěji exteriérové trhliny různých tloušťek a tvarů.



TIPY A RADY!

- **SPEZIALHAFTGRUND** ředíte na silně savé podklady s vodou 1:4; nesavé podklady s vodou 1:2, vždy jeden díl penetrace a dva nebo čtyři díly vody.
- **Zaschnutí penetračního nátěru musí být dokonalé, nejlépe 12 hodin u savých podkladů.**
- **SPEZIALHAFTGRUND** lze použít i na dřevěné podklady, staré obklady a teracco, jedná se o profesionální penetrační a adhezni nátěr.
- Pomocí výplňové hmoty **FÜLLSPACHTEL** lze provádět i drobné vysprávky děr na fasádě po hmoždinkách, opravy otlučených rohů, špalet a vstupů. Ke stejným účelům lze použít i v interiéru.
- Pro vyspravení cihelného zdiva použijte **MALTA PRO DROBNÉ OPRAVY**, která je vhodná pro zednické práce, vysprávky zdiva a „plentování“ v tloušťkách 10 - 20 mm.

ŘEŠENÍ

Na jejich opravu musí být v exteriéru použity kvalitní a spolehlivé materiály, které dlouhodobě odolávají těmto zatížením. Příprava podkladu je jedním z rozhodujících parametrů pro celé souvrství. Vždy podklad opatříte nátěrem **SPEZIALHAFTGRUND**, adhezním můstkem a penetrací v jednom. Ředíte ho podle savosti podkladu. Na tento zaschlý nátěr naneste v potřebné vrstvě nerezovým hladítkem výplňovou hmotu **FÜLLSPACHTEL**, určenou pro tloušťky 3 - 30 mm. U této výplňové hmoty nedochází ke zvýšenému vnitřnímu pnutí a nevytváří se smršťovací trhliny. Plochu nechte vyschnout a natřete fasádní barvou (nejlépe Silikonovou barvou **KNAUF**).



Spezialhaftgrund



Füllspachtel



Malta pro drobné opravy



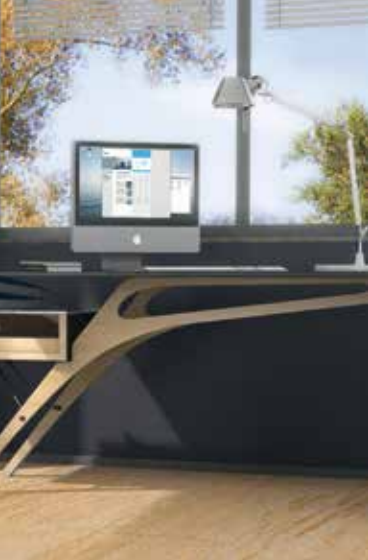
Opravy omítek po výměně oken a nové interiérové omítky

POPIS

Pokud rekonstruujete dům nebo byt, bývá výměna oken zpravidla jedním z prvních kroků. Každá taková výměna je vždy provázena jedním problémem. Jak esteticky a efektivně zakončit vsazení nového okna.

PŘÍČINY

Při samotném bourání a vyjmutí starého okna dochází často k velkému poškození okolní omítky. To samé se stane, když doma předěláváme zděnou přičku nebo potřebujeme něco vyzděného pouze omítnout.



TIPY A RADY!

- **Zaschnutí penetračního nátěru ROTBAND UNIVERZÁLNÍ PENETRACE musí být dokonalé, nejlépe 8 hodin, na betonový podklad použijte penetrační nátěr BETOKONTAKT.**
 - **Rychlé přichycení profilů je možné provést pomocí BAU UND ELEKTRIKERGIPS.**
 - **Sádrová omítka Rotband umožňuje provádět jednovrstvě omítky bez tvorby smršťovacích trhlin. Je lhostejné, zda**
- provádíte vyrovnávkou v tloušťce jednoho nebo pěti centimetrů. Trhliny nevzniknou. Hotová omítka napomáhá v regulaci a vytváření zdravého mikroklimatu v místnostech. ROTBAND je používán v evropských interiérech již přes 50 let!
- **Pro finální celoplošné přestěrkování zbývajících stěn použijte sádrový tmel Q2 SUPER, který lze také snadno vybrousit a má velmi nízkou spotřebu na m².**

ŘEŠENÍ

Poškozené okenní ostění je vždy nerovné a plné opadáných částí zdiva včetně zbytků montážní pěny. Vždy podklad očistěte od prachu a volných částí, odstraňte expandovanou zatvrdlou montážní pěnu a celé zdivo opatřete penetračním nátěrem ROTBAND UNIVERZÁLNÍ PENETRACE a nechte ho zaschnout. K okennímu rámu připevněte okenní lištu a na roh špalety (ostění) rohový profil. Do tohoto vymezeného prostoru nahodte nebo natáhněte sádrovou omítku ROTBAND v potřebné tloušťce 5 – 50 mm a srovnejte do roviny. V čase, kdy začne sádrová omítka tuhnout (cca 60 min., povrch omítky je tuhý, ale lze promáčknout) povrch rozfilcujte pěnovým hladítkem, nechte cca 10 minut zaschnout a vyhladte nerezovým hladítkem do potřebné roviny. Stejným postupem zpracovávejte ROTBAND i v ploše omítané stěny.



Rotband Univerzální penetrace



Rotband



Bau und elektrikergips



Oprava betonové zídky

POPIS

Zdivo na pozemku může být z nejrůznějších materiálů. Týká se to nejen vlastního domu, ale i různých opěrných zdí, podezdívek pod plotem okolo pozemku apod. Mnohdy je však tvořeno pouze vylitým betonem do bednicího šalování, která nevypadá vždy příliš esteticky.

PŘÍČINY

Nerovnosti, zvlnění, díry a kaverny, které vznikly při rychlé přípravě nebo nekoordinovaných stavebních činnostech. Většinou se jedná o hladký bedněný beton, na kterém navíc vůbec nic nedrží...



TIPY A RADY!

- Vždy postupujte v tomto pořadí čerstvě nanášená TS 110 + TS 210 (nechat vytvrdnout) + čerstvě nanášená TS 110 + TS 310.
- Nepoužívejte na betonové soklové zidky levná cementová obkladová lepidla. Nebudou tam držet, mrazové cykly a vlhkost je v průběhu několika zim zničí.
- Tímto způsobem lze opravit i odsekuté schodnice u betonových schodišť, případně nerovnosti, které se v průběhu let vytvořily.
- Ulpělé cementové nečistoty na nářadí lze snadno odstranit přípravkem STEINREINIGER.

ŘEŠENÍ

Zkontrolujte savost a soudržnost betonu. Nesmí být mastný a nesoudržný. Očistěte ho nejlépe drátěným kartáčem na pevnou část včetně obnažených železných výztuh, roxorů a armování. Následně podklad natřete důkladně štětkem přípravkem TS 110 - minerální ochranou výztuže a adhezním můstkem v jednom. Ihned na čerstvě štětkem celoplošně natřený adhezní můstek TS 110 naneste v potřebné vrstvě (10 - 50 mm) minerální reprofilační maltu TS 210, vyhlad'tě nerez hladítkem do roviny a nechte zatvrdnout. Pro vytvoření dokonalé povrchové roviny a vzhledu natáhněte minerální finální stěrku TS 310 na podkladní reprofilační maltu opatřenou opět čerstvě nanášeným adhezním můstkem TS 110. TS 310 v tloušťce 2 - 5 mm je možno povrchově vyhladit hladítkem nebo zozfilcovat do hladkého jemného filmu.



Spezialhaftgrund



BN 30



BP 3



INTERIÉR - Lokální opravy děr a nerovností v podlaze

POPIS

Skladba podlahy určuje výraznou měrou kvalitu bydlení. Dobrá podlaha je předpokladem pohodlí při chůzi a příjemného klimatu bydlení. Proto nesnese žádné kompromisy. Nerovnosti a díry už vůbec ne!

PŘÍČINY

Mnohdy se jedná o staré podlahy, které už mají svou životnost místy za sebou, případně jsme prováděli takové zásahy do podlahového potěru, které nás nutí dodatečně ho vyspravit a vyrovnat.



TIPY A RADY!

- **RYCHLETUHNOUCÍ BETON BN 30** je vysoce pevný a odolný agresivnímu prostředí, takže jeho použití je širokopásmové např. pro podlahy garáží, betonáže teras, fixace ocelových bezpečnostních zárubní, rychlá betonáž sloupků plotu, vyplňování a zalévání kanálových vpustí a jímek.
- V případě potřeby vytvoření pohledové vrstvy je možné celoplošně povrch opatřit penetrací BP UNIGRUND a podlahu vyrovnat do nivelity sěrčkou BP 3.
- Podklad vždy opatřete penetračním nátěrem, vysoce savé mazaniny vždy důkladně navlhčete vodou. Zabráníte tak rychlému „shoření“ betonu a následnému odtržení od podkladu. Naopak hladké nesavé plochy opatřete penetračním nátěrem SPEZIALHAFTGRUND s obsahem vysoce adhezivního plniva, které zajistí dokonalé spojení podkladu a vysrávkové mazaniny.

ŘEŠENÍ

Zjistěte, zda podkladní potěrová vrstva je dostatečně nosná a izolovaná proti vztlínající zemi vlhkosti. Všechny nesoudržné části odstraňte, podlahu zameřte a vysajte vysavačem. Velké prohlubně a díry natřete HLOUBKOVOU PENETRACÍ a při vysoké savosti podkladu důkladně navlhčete a naneste RYCHLETUHNOUCÍ BETON BN 30. Povrch betonu vyhladíte do roviny s okolním potěrem a překryjete geotextilií a pokropíte vodou, aby nedošlo k rychlému vyschnutí vyspravované plochy. Doba tuhnutí betonu je cca do 30 minut a pochozí je do 3 hodin. Ideální tloušťka vysrávky pomocí RYCHLETUHNOUCÍHO BETONU BN 30 je od 30 mm.



Spezialhaftgrund



BP 3



EXTERIÉR - Vyrovnání a opravy děr podlahy v garážích

POPIS PROBLÉMU

Podlaha v garáži, ve sklepeš nebo podlaha zahradního altánku není vždy úplně perfektní, jak bychom si asi představovali. Drobné výmoly, nerovnosti, poškození nepůsobí zrovna pěkně.

PŘÍČINY

Mechanická odolnost povrchově neupravené betonové mazaniny po čase a při zvýšeném provozu již vzala za své. Mnohdy zaparkujeme mokré nebo zasněžené auto a podlahu necháme, ať si s tím nějak poradí. Jenže to jí nepomůže.

ŘEŠENÍ

Před opravou zjistěte soudržnost a savost podlahy a označte si všechny mastné plochy. Nesoudržná a mastná místa odstraňte nejlépe drátěným kartáčem až



TIPY A RADY!

- **Nepodceňujte přípravu podkladu, penetrační nátěr je nutné na staré savé betony provést ve dvou krocích v doporučeném ředění. Vyhlazené betony a hladké nesavé plochy opatříte penetračním nátěrem SPEZIALHAFTGRUND, s obsahem vysoce adhezního plniva, které zajistí dokonalé spojení podkladu a vysprávkové mazaniny.**
 - **V případě potřeby vytvoření pohledové vrstvy je možné celoplošně povrch**
- opatřit penetrací BP UNIGRUND a podlahu vyrovnat do nivelity stěrkou BP 3.**
- **Mastná místa důkladně odstraňte, v případě potřeby naneste přípravek Knauf Öll und Fettentferner*.**
 - **Tento postup je možné provádět i u zastřešených exteriérových ploch (altány, zastřešená zahradní sezení), povrch v exteriéru je vždy vhodné ochránit položením dlažby.**

na dostatečně pevný a savý podklad. Podklad vysajte a napusťte penetračním nátěrem BP UNIGRUND* v ředění 1 díl penetrace : 4 dílům vody a nechte min. 12 hodin schnout. Druhý den penetrační nátěr zopakujte v ředění 1 díl penetrace BP UNIGRUND*: 2 dílům vody. Penetrační nátěr nechte vsáknout a naneste cementovou nivelační stěrku BP 3 pro celoplošnou vyrovnávku podlahy v pořlebné tloušťce. Rozmíchání stěrky je stejně důležité jako příprava podkladu. Při rozmíchání stěrky dejte pozor na množství záměsové vody (raději méně než více) a musíte ji míchadlem rozmíchat do hladké konzistence bez hrudek. Stěrku roztáhněte po podlaze nerezovým hladítkem a povrch křížově projedťte válečkem s trny (ježkem). Celoplošnou vyrovnávku pomocí nivelační stěrky BP 3 je možné provádět pouze v jedné vrstvě v tloušťce 2 – 10 mm.



Spezialhaftgrund



BP 3

* tento výrobek Knauf není v nabídce Knauf ToGo.



INTERIÉR - Celoplošná vyrovnávka podlahy pro velké nerovnosti 2 – 25 mm

POPIS PROBLÉMU

Při rekonstrukcích a po odstranění starých vrstev koberců, PVC, vlysů, parket nebo dlažby zjistíme, že nerovnosti jsou výrazně vyšší než jeden centimetr.

PŘÍČINY

Jak ale vyrovnat tyto výrazně nerovné podklady, když novou mazaninovou podlahu udělat vzhledem k aplikačním výškám nemůžeme, a vyrovnávka standardních cementových stěrek končí na 10 mm?



TIPY A RADY!

- Sádrová nivelační stěrka BP 4 je vhodná do prostor ložnic, pokojů, kanceláří a všude tam, kde nebude docházet k průniku vzlínající ani průsakové vody. Tam, kde by to hrozilo, je nutné podklad a provedenou podlahu opatřit **TEKUTOU HYDROIZOLACÍ**.
- Vyhlazené betony a hladké nesavé plochy opatřete penetračním nátěrem **SPEZIALHAFTGRUND** s obsahem vysoce adhezního plniva, které zajistí dokonalé spojení podkladu a vysrávkové mazaniny.
- Před aplikací cementového lepidla podlahu opatřete penetračním nátěrem **SPEZIALHAFTGRUND**, který zajistí vytvoření pevné adhezní mezivrstvy mezi sádrovou stěrkou a čerstvým cementovým lepidlem.
- Vydatnost sádrové nivelační stěrky je oproti cementové stěrce vyšší. Proto i případná potřeba vyrovnání větších nerovností bude ekonomicky výhodnější.

ŘEŠENÍ

Podlahu zbavte všech zbytků staré dlažby a dříve aplikovaných hmot. Podklad zameřte a vysajte. Podlahu napusťte penetračním nátěrem BP UNIGRUND* v ředění 1 díl penetrace : 4 dílům vody a nechte min. 12 hodin schnout. Druhý den penetrační nátěr zopakujte v ředění 1 díl penetrace BP UNIGRUND*: 2 dílům vody. Penetrační nátěr nechte vsáknout a naneste v potřebné vrstvě sádrovou nivelační stěrku BP 4. Sádrovou nivelační stěrku je vhodné provádět v tloušťkách od 2 do 25 mm, lokálně snese i nerovnost 30 mm. Stěrku je nutné míchadlem rozmíchat do hladké konzistence bez hrudek. Stěrku roztáhněte po podlaze nerezovým hladítkem a povrch křížově projedte válečkem s trny (ježkem). Podlahu nechte vyschnout. Před aplikací cementových lepidel ji natřete vhodnou penetrací.



Spezialhaftgrund



BP 4

* tento výrobek Knauf není v nabídce Knauf ToGo.



Odstraňování plísně a řas (plesnivé rohy)

POPIS

Zase ta černá plíseň v rozích a okolo oken! Vždyť větráme! Nemohou z toho mít děti nějakou alergii? Za vysoušeče, kapsle a odvlhčovače už jsme utratili takové peníze ...

PŘÍČINY

Na konstrukcích, kde se povrchová teplota pohybuje pod hranicí 16 °C, se sráží a kondenzuje voda. V těchto místech se pak na disperzních interiérových nátěrech vytváří živná půda pro růst této černé plísně a při dlouhodobějším vlivu i zelených řas. Vždy je to spojeno s nesprávně provedeným zateplením a systému výměny vzduchu.



TIPY A RADY!

- Tvorba těchto plísní je vždy spojena s nesprávným výpočtem nebo aplikací zateplovacího systému. Zateplení obálky objektu vždy svěřte odborné projekční kanceláři, která dokáže posoudit jednotlivé tepelněizolační vlastnosti materiálů, jejich difúzní schopnosti a správně spočítat potřebný součinitel prostupu tepla celého souvrství včetně oken. To samé pak platí o výběru odborné firmy schopné provádět tato systémy.
- Pro možné zlepšení situace vyzkoušejte tepelně izolační stěrku - stěrka na bázi termo-keramického plniva a přísad proti plísním pro vnitřní omítky a sádrokarton Knauf IZOLKITT*.
- Odstraňovač mechu a řas MOOS und ALGENFREI je možné použít i v exteriéru, zejména na plesnivé disperzní pastózní omítky zateplovacích systémů, na opěrné zdivo, náhrobky, chodníky, pískovce, terasy, gabiony a pod.

ŘEŠENÍ

Tato plíseň nemá v interiéru rozhodně co dělat. Vliv spór, které tyto mikroorganismy vytvářejí, zcela jistě není v souladu se zdravým bydlením a s chtěnou estetikou interiéru. Důkladné odstranění provedeme nástřikem SCHIMMELVERNICHTER, který necháme několik minut působit. Aplikace je snadná, protože přípravek má aplikační rozprašovač. Likvidační účinek je téměř okamžitý, černá plíseň začne mizet. Následně očištěná místa natřeme štětcem přípravkem MOOS und ALGENFREI a opět necháme působit. Tímto způsobem očištěné plochy umyjeme a vysušíme. Vždy dbejte na použití ochranných pomůcek a okolní plochy a materiály důkladně zakryjte, zamezte přístupu dětí k těmto prostředkům.



Moos- und Algenfrei



Schimmelvernichter

* tento výrobek Knauf není v nabídce Knauf ToGo.



Rychlé ukotvení stavebních dílů a montáž elektroinstalace

POPIS

Čas od času potřebujeme doma nebo na fasádě něco přichytit, ukotvit a zafixovat. Elektrorozvody sice často neměníme, ale výměnu a zapuštění elektro-vypínače, rozvodové krabičky, přívodů a ovladačů musíme učinit alespoň občas.

PŘÍČINY

Nutí nás k tomu měnící se technologie a zlepšování naší životní úrovně. Sedět u nově postaveného zahradního grilu při svíčkách je sice krásné a romantické, ale abychom večer maso nespálili, tak zavedení elektřiny je nezbytné.

TIPY A RADY!

- Pomocí BAU und ELEKTRIKERGIPS můžete snadno kotvit utržené omítkové profily, zaplnit díru po hmoždince a skobě.
- Dříve se obklady lepily pomocí cementů. Dnes už raději použijte flexibilní obkladové lepidlo FLEKKLEBER. Pomocí RYCHLETUHNOUCÍHO CEMENTU je vhodné kotvit prvky na fasádě, pod zatepovacím systémem, případně ho použijte na opravy kaveren v pohledovém betonu.
- Před rozděláním nové hmoty umyjte dokonale nářadí a montážní nádobu, jinak vám předchozí materiál zareaguje s novým a průběh tuhnutí bude velmi rychlý. Tuhnoucí materiál již nerozdělávejte, ale zlikvidujte, jinak přerušíte náběh pevnosti a materiál již nebude dosahovat očekávaných pevností a přídržností.

ŘEŠENÍ

Je potřeba vědět k čemu bude fixovaný prvek sloužit a v jakém bude prostředí. Nemělo by se jednat o nosné konstrukční prvky. Pro rychlé a funkční ukotvení elektroinstalací v interiéru použijeme rychletuhnoucí montážní sádra BAU und ELEKTRIKERGIPS. Po rozmíchání s vodou ji vmáčkneme v potřebné tloušťce do vytvořeného profilu a montážní prvek tak zakotvíme k podkladu. Povrch okolo srovnáme do potřebné roviny. Dejte pozor na to, že sádra tuhne rychle a rozmíchávejte vždy takové množství, které jste schopni zpracovat v průběhu cca 5 minut. Venkovní fasádní montážní práce a práce, kde bude následně sanační omítka, provádějte pouze s RYCHLETUHNOUCÍM CEMENTEM. Jeho tuhnutí je lehce pomalejší, zpracujete ho do 10 minut.



Rychletuhnoucí cement



Bau und elektriker-gips

BP 4 / Samonivelační sádrová podlahová stěrka



oblast použití

- Hodí se pro povrchovou úpravu např. samonivelačních litéch potěrů a nerovných betonů. Pro srovnání nerovností od 2 do 25 mm. Ideální jako podkladní vyrovnávka před pokládkou plovoucích podlah, dlažby a koberců. Pro vnitřní použití.

vlastnosti produktu

- Nevytváří smršťovací trhliny a odfouklá - dutá místa. Dokonale niveluje do roviny. Má vysoké pevnosti a povrchovou tvrdost.

balení | spotřeba | vydatnost

- 25 kg | 1,6 kg/m²/1 mm | 25 kg = 3,1 m²/5 mm

Číslo výt. 220607



BAU- UND ELEKTRIKERGIPS / Elektrikářská a montážní sádra



oblast použití

- Pro upevnění elektroinstalačních rozvodů a krabic. Vhodná pro rychlé uchycení omítníkových profilů, omítníků a lišt. Pro vnitřní použití.

vlastnosti produktu

- Rychlý náběh pevnosti (cca 5 min.. Bílá barva a jemnost sádry umožňuje provádět nejrušnější drobné opravy v ploše (vyplnění děr pro hmoždinkách, apod.).

balení | spotřeba | vydatnost

- pytel 1,5 kg, 4 kg, 16 kg | cca 1 kg/1 m²/1 mm | dle montážní potřeby

Číslo výt. 169902



Číslo výt. 169903



BN 30 / Rychletuhnoucí beton

oblast použití

- Pro rychlé betonáže, opravy děr, nerovností a kotvení sloupek plotů. Vhodný pro zalévání ocelových zárubní bezpečnostních dveří. Pro betonáž kanálových vpustí. Pro vnitřní i vnější použití.

vlastnosti produktu

- Vysoká pevnost a přilnavost k podkladu. Zvýšená vodotěsnost a odolnost vůči agresivnímu prostředí. Pochozí za 3 hod. Doba tuhnutí do 30 min.

balení | spotřeba | vydatnost

- pytel 25 kg | cca 2 kg/1m²/1 mm (1910 kg/m³) | 25 kg = 0,4 m² potěru v tloušťce 30 mm

Číslo výt. 84157



BP 3 / Cementová samonivelační stěrka

oblast použití

- Pro celoplošné vyrovnání a vysrávky betonu a mazanin ve vnitřním prostředí nebo krytém exteriéru. Umožňuje vyrovnat nerovnosti od 2 do 10 mm.

vlastnosti produktu

- Vysoká pevnost stěrky a odolnost vůči vlhkosti. Vždy proved'te dokonale penetrační nátěr podkladu pomocí BP Unigrundu.

balení | spotřeba | vydatnost

- pytel 25 kg | cca 1,8 kg/m²/1 mm tloušťky vrstvy | 25 kg = 2,5 m² v tloušťce vyrovnávky cca 5 mm

Číslo výt. 61636



FÜLLSPACHTEL / Univerzální výplňová hmota



oblast použití

- K opravě drobných poškození, zejména nekonstrukčních prasklin, nerovností a děr vápenocementových omítek a zdiva. Ideální pro vyrovnání ploch v tloušťce od 3 do 30 mm. Pro vnitřní i vnější použití.

vlastnosti produktu

- Snadno aplikovatelná bílá cementová sěrková hmota umožňuje provádět vysprávky v interiéru ale i na fasádě.

balení | spotřeba | vydatnost

- pytel 5 kg | cca 1,5 kg/m²/1 mm tloušťky vrstvy | 5 kg = cca 3 m² v tloušťce 3 mm

Číslo výt. 247624



FÜLLSPACHTEL INNEN / Vnitřní výplňová hmota



oblast použití

- Vhodná pro vyrovnávání nerovností, upevnění, modelování, formování a vyplnění trhlin v interiérech.

vlastnosti produktu

- Vysoce kvalitní sěrková hmota vázaná sádro. Výborná jemnost hmoty a přilnavost umožňující vyplnění drobných trhlin.

balení | spotřeba | vydatnost

- pytel 1 kg, 5 kg | cca 0,8 kg/m²/1 mm | 1 kg = cca 1,2 m²/1 mm, 5 kg = cca 6 m²/1 mm

Číslo výt. 81825



Číslo výt. 81826



GRUNDIERUNG / Základní nátěr

oblast použití

- Základní penetrace snižující a vyrovnávající savost podkladu. Ideální před prováděním celoplošného stěrkování a malování vytmelených sádkartonových konstrukcí. Snižuje savost omítek a minerálních podkladů. Pro vnitřní i vnější použití.

vlastnosti produktu

- Transparentní nátěr, který se dobře váže k podkladu. Velmi snadno aplikovatelný válečkem nebo štětcem. Nesnižuje paropropustnost konstrukce.

balení | spotřeba | vydatnost

- kbelík 1 kg | cca 0,1 l/m² | 1 kg = 10 m²

Číslo výr. 66083



MALTA PRO DROBNÉ OPRAVY / Vápencementová jemnozrnná omítka

oblast použití

- Pro drobné opravy poškozených omítek, přízdívky, zednické práce a omítky v tloušťkách 10 - 20 mm. Vhodná i pro vysprávký zdiva a „plentování“.

vlastnosti produktu

- Jemná zrnitost umožňuje vytvořit filcovaný povrch omítky, bez použití dodatečné štukové úpravy.

balení | spotřeba | vydatnost

- pytel 20 kg | vydatnost: 20 kg/cca 1,4 m²/10 mm | 20 kg = cca 1,3 m² v tloušťce 10 mm

Číslo výr. 84158



MOOS- UND ALGENFREI / Odstraňovač mechu a řas



oblast použití

- Odstraňuje mech, řasy, houby. Vhodný na odstranění řas a plísní ze zateplených fasád a pastelových omítek. Ideální pro takto narušené opěrné zidky, dlažbu, zámkovou dlažbu, sochy, náhrobky, gabiony. Dlouhodobý účinek. Pro vnitřní i vnější použití.

vlastnosti produktu

- Bez obsahu kyselin a chlóru. Transparentní látka nezanechává na povrchu očištěného místa barevný film.

balení | spotřeba | vydatnost

- dóza 1 l | cca 0,025 l/1m² | 1 l = 40 m²

Číslo výt. 74970



RENOKITT / Výplňový tmel



oblast použití

- Pro opravy a vyplnění trhlin v omítce, betonu, zdivu, dřevě, sádře a jiných stavebních materiálech. Ideální pro vyplnění trhlin a spojů v sádkartonové konstrukci, jako spoje stěna/strop, rohy apod. Pro vnitřní použití.

vlastnosti produktu

- Jednosložkový, vysoce pružný tmel. Neprospadající se. Snadno brousitelný a přemalovatelný. Extrémně přilnavý, lehký, vydatný. Bez rozpouštědel.

balení | spotřeba | vydatnost

- kartuše 310 ml | cca 25 ml/bm | 1 kartuše = 12 m při šířce a hloubce spáry 5 mm

Číslo výt. 216335



ROTBAND / Sádrová omítka

oblast použití

- Vhodná na monolitické a prefabrikované betonové plochy, běžné pevné minerální podklady. Na stěny a stropy, pro rychlé vysprávký po výměně oken nebo opravy opadáných omítek. Pro vnitřní použití.

vlastnosti produktu

- Jednovrstvá omítka pro ruční zpracování. Nepadá, nepraská, je odolná.

balení | spotřeba | vydatnost

- pytel 4 kg, 16 kg, 30 kg | cca 0,8 kg/m²/1 mm | 4 kg = 1 m²/5 mm tloušťky; 16 kg = 4 m²/5 mm tloušťky; 30 kg = 7,5 m²/5 mm tloušťky

Číslo výr. 161706



Číslo výr. 164792



Číslo výr. 146345



ROTBAND FINISH PLUS / Pastózní tmel

oblast použití

- Pro celoplošné stěrkování omítek a finální tmelení sádkartonových desek a jejich základní tmelení v kombinaci s hranou AK a výztužnou páskou. Pro vnitřní použití.

vlastnosti produktu

- Pastózní tmel na bázi sádry. Snadno natahovatelný v tenkých vrstvách, nehrudkuje a nepřisychá.

balení | spotřeba | vydatnost

- kelbík 1,5 kg a 5 kg | celoplošně: cca 1,3 kg/m²/mm; pro spáry s AK hranou : cca 0,15 kg/bm spáry | 1,5 kg = 1,1 m²/1 mm tloušťky celoplošné stěrky, 1,5 kg = cca 10 bm spáry; 5 kg = 3,3 m²/1 mm tloušťky celoplošné stěrky, 5 kg = cca 33 bm spáry

Číslo výr. 263921



Číslo výr. 263922



KNAUF ToGo

ROTBAND UNIVERZÁLNÍ PENETRACE / Penetrace na minerální podklady



oblast použití

- Penetrace na minerální podklady pod sádrové produkty ROTBAND FAMILY. Pro vnitřní použití.

vlastnosti produktu

- Velmi dobře natíratelná nebo stříkatelná penetrace. Možnost ředění dle savosti podkladu. Viditelná místa po nátěru (světle růžová barva).

balení | spotřeba | vydatnost

- kbelík 1 kg a 5 kg | neředěný: 100 - 150 g/m²; ředěný: 1:1 - 120 - 180 g/m² | 1 kg = od 6 m² do 16 m²; 5 kg = od 33 do 83 m² (v závislosti na savosti podkladu a ředění)

Číslo výt. 147175



Číslo výt. 147176



RYCHLETUHNOCÍ CEMENT



oblast použití

- Vhodný pro potřeby rychlého ukotvení stavebních dílů. Možné pro opravy „kaveren“ v betonu. Pro vnitřní i vnější použití.

vlastnosti produktu

- Jemná zrnitost. Vysoká pevnost. Rychlý náběh tuhnutí. Možno použít i při opravách děr na fasádě.

balení | spotřeba | vydatnost

- pytel 2 kg a 5 kg | cca 2 kg/m²/1 mm | dle montážní potřeby

Číslo výt. 207146



Číslo výt. 207147



SCHIMMELVERNICHTER / Odstraňovač plísní

oblast použití

- Pro odstranění plísní, hub, mechu, řas. Odstraňuje černou plíseň, která vzniká na promrzajících konstrukcích, u oken a v rozích interiéru. Pro vnitřní i vnější použití.

vlastnosti produktu

- Dezinfekční přípravek. Pozor, vždy pracujte v ochranných pracovních pomůckách a zakryjte neošetřovaná místa, jinak může dojít ke změně jejich barevnosti, zejména látek nebo dřeva.

balení | spotřeba | vydatnost

- dóza 500 ml | cca 100 ml/1m² | 500 ml = 5 m²

Číslo výt. 6189



SPEZIALHAFTGRUND / Základní adhezni nátěr

oblast použití

- Speciální adhezni můstek a penetrace pro zajištění dokonalého přilnutí a spojení nanášených stěrek a lepidel k pórézním savým a nesavým hladkým plochám. Penetrační nátěr i na dřevěné podklady. Možnost ředění dle savosti podkladu. Pro vnitřní i vnější použití.

vlastnosti produktu

- Výrazně zlepšuje přilnavost a zvětšuje měrný povrch podkladu. Aplikovaný nátěr je dobře viditelný (růžová barva).

balení | spotřeba | vydatnost

- kbelík 1 kg | cca 40 ml/1m² | 1 kg = 25 m²

Číslo výt. 47851



STEINREINIGER / Čistič kamene



oblast použití

- Pro dokonalé odstraňování zbytků cementu a malty z obkladů, dlažby a nářadí. Pro vnitřní i vnější použití.

vlastnosti produktu

- Vysoce aktivní čistící prostředek. Dokonale odstraní ulpělé nečistoty. Při aplikaci používejte ochranné prostředky.

balení | spotřeba | vydatnost

- dóza 1 l | cca 100 ml/m² | 1 l = 10 m²

Číslo výt. 81840



TS 110 / Minerální ochrana výztuže a adhezni můstek



oblast použití

- Adhezni můstek a ochrana obnažené výztuže a armatury v jednom. Pomůže vytvořit dokonalou vazbu mezi betonovým podkladem a následně aplikovanou vyrovnávací reprofilační maltou.

vlastnosti produktu

- Snadné nanášení štětkem na podklad. Následně nanášení reprofilační malty provádějte na čerstvě natřený adhezni nátěr.

balení | spotřeba | vydatnost

- pytel 25 kg | cca 2 kg/m²/1 mm | 25 kg = 12,5 m²

Číslo výt. 195488



TS 210 / Minerální reprofilační malta

oblast použití

- Minerální vyrovnávací malta s vysokou pevností a přidržeností k podkladu. Pro vyrovnávky v tloušťkách 10 - 50 mm.

vlastnosti produktu

- Nesjíždí z čerstvě natřeného adhezivního můstku, je dobře tvarovatelná a povrchově vyrovnatelná.

balení | spotřeba | vydatnost

- pytel 25 kg | 2,1 kg/m²/1 mm | 25 kg = cca 1,1 m² v tloušťce 10 mm

Číslo výt. 16220



TS 310 / Minerální jednosložková finální stěrka

oblast použití

- Jemná vysokopevnostní finální stěrka pro vytvoření dokonalého povrchu na reprofilační maltě a betonovém podkladu. Aplikační tloušťka 2 - 5 mm.

vlastnosti produktu

- Umožňuje zatočení a rozfilcování do rovnoměrného jemného povrchu. Dokonalý cementový vzhled povrchu.

balení | spotřeba | vydatnost

- pytel 25 kg | 2,1 kg/m²/1 mm | 25 kg = cca 5 m² v tloušťce 2 mm

Číslo výt. 16221





LEPENÍ & SPÁROVÁNÍ

Oblasti řešení:

- Utěsnění (ochrana) konstrukcí
proti vlhkosti u stěn a podlah 74
- Lepení obkladu a dlažby –
exteriér / interiér 76
- Lepení kamene 78
- Lepení obklad na obklad 80
- Lepení velkoformátových obkladů 82
- Lepení na podlahové vytápění 84
- Odstranění zbytku cementu
z obkladů, dlažby, z nářadí 86
- Spárování exteriér / interiér 88

Přehled produktů:

- Balkon - und Terrassen-Imprägnierung 90
- Bau- und Fliesenkleber 90
- Bodenseife 91
- BP 4 91
- Flexfuge schnell 92
- Flexkleber 92
- Flexkleber weiss 93
- Flisenkleber N 93
- Fugenbreit 94
- Fugenbunt 94 - 95
- FUGEN-ELAST 96
- Fugenfrisch 96
- Hloubková penetrace 97
- Hydroband 97
- Sanitární silikon 98
- Superkleber dispersion 98
- Tekutá hydroizolace 99
- Zementschleier-Entferner 99



Utěsnění (ochrana) konstrukcí proti vlhkosti u stěn a podlah

POPIS

Vlhkost do konstrukce nepatří, způsobuje degradaci vlastností materiálů a nenávratné poškození stavebních prvků.

PŘÍČINY

Vlhkostní zatížení je v bytové výstavbě nejvyšší v místech koupelen a sociálních zařízení. Tyto konstrukce musíme proti této vlhkosti dokonale chránit. Je nutné si uvědomit, že právě v bytové výstavbě je konstrukce koupelen zatížena mnohem více než v prostorách kancelářských či hotelových. Opakovaně jsou během dne vystaveny vlivu vlhkosti při mytí, koupání, sprchování nebo úklidu.

Většinou se v těchto místech nacházejí i konstrukce, které jsou z odlišných stavebních materiálů, beton/sádra/sádrokarton, a proto je nutné tyto spoje dokonale ochránit.



TIPY A RADY!

- **Pozor na vlhkosti podkladních vrstev, výrazně prodlužují zasychání HYDROIZOLACE a nátěrů z ní.**
- **Hydroizolační nátěry provádějte vždy nad úroveň odstříkávající vlhkosti. Důležité je to u sprchových koutů a van.**
- **Po použití TEKUTÉ HYDROIZOLACE lepte vždy lepidlem FLEKKLEBER. Zajistíte tak dokonalou soudržnost obou vrstev.**

ŘEŠENÍ

Nejvíce namáhané jsou všechny pravouhlé spoje. Tato místa je vhodné opatřit HLOUBKOVOU PENETRACÍ pro zajištění shodné nasákavosti podkladu. Následně se provede první nátěr TEKUTÉ HYDROIZOLACE, do něhož se vloží pružná bandáž HYDROBAND a přetře se důkladně opět TEKUTOU HYDROIZOLACÍ. Tento nátěr se po zaschnutí opakuje. Na takto připravenou hydroizolační vanu je možné následně lepit obklad a dlažbu lepidlem FLEKKLEBER. Pro dokonalé vylepšení spárovací hmoty FUGENBUNT do ní přimíchejte proti vlhkosnímu zatížení elastickou přísadu FUGEN-ELAST.



Flexkleber



Hlubková penetrace



Tekutá hydroizolace



Lepení obkladu a dlažby – exteriér / interiér

POPIS

Výběr lepicí hmoty je tím základním co musíme učinit, abychom se vyvarovali problémům při lepení dlažby a podkladu a zajistili dlouhodobou a plnou funkčnost provedeného díla.

PŘÍČINY

Některá lepidla, i když jsou prodávána jako mrazuvzdorná, jsou vhodná pouze pro interiér nebo krytý exteriér s vyloučením hydrotermického namáhání (střídání zatížení vlhkostí a změnami teplot). Navíc jsou vhodná pouze pro savou keramiku (např. bělnina) a není možné je použít např. na slinutou dlažbu.



TIPY A RADY!

- Cementová lepidla na obklady jsou lepidla pro tenkovrstvé lepení. Nanášejte je hladítkem se zubem 6 – 8 mm na stěny a 8 – 10 mm na podlahy. Dbejte na to, aby vrstva zaschlého lepidla byla u stěn 3 – 4 mm a u podlah 6 – 8 mm.
- Spára je velmi důležitá u větších formátů. Přenáší napětí které je způsobeno tepelnou roztažností různých materiálů. Uvědomte si, že tepelná roztažnost 1 mm způsobí na dvou metrech vyboulení o výšce 10 mm.
- Pro lepení v exteriéru nepoužívejte jiné než opravdu flexibilní elastické lepidlo. Tzn. pouze FLEKKLEBER. Lepte vždy systémem floating-buttering, lepidlo nanášejte na podklad a tence i na lepený prvek.

ŘEŠENÍ

Pro lepení v exteriéru používejte pouze lepidlo FLEKKLEBER nebo FLEKKLEBER WEISS, které splňuje všechny potřebné parametry pro toto zatížení. Lepidlo FLIESENKLEBER N je vhodné pro lepení bělniny a tudíž je vhodné pro interiérové obkládání.

Jakýkoli obklad vždy lepte celoplošně do předem nataženého lepivého lože. Nelepte terčovitě, tzv. na buchy. Pod obklad by se mohla dostat vlhkost a voda, která by při mrazu obklad odtrhla.



Flexkleber Weiss



Flexkleber



Lepení kamene

POPIS

Investor věnuje většinou velkou pozornost barevnosti a struktuře dekorativního kamene, ale už si neuvědomuje, že jeho vzhled ovlivní způsob nalepení a barevnost použitého lepidla.

PŘÍČINY

Cementové lepidlo může do přírodních nebo i umělých (zvláště bílých) dlažebních prvků přenášet šedý pigment. Změna barevnosti je pak mnohdy nevratná. Tento efekt je výrazně vyšší při lepení a kladení na terče - buchy. Jedná se o průnik vlhkosti, která ovlivní barevnost desky. Tato vlhkostní skvrna vyschne, ale tento proces je časově velmi zdoluhavý a navíc není zajištěno, že světlé odstíny dlažby nezmění natrvalo.



TIPY A RADY!

- Cementová lepidla na obklady jsou lepidla pro tenkovrstvé lepení. Nanášejte je hladítkem se zubem 6 – 8 mm na stěny a 8 – 10 mm na podlahy. Dbejte na to, aby vrstva zaschlého lepidla byla u stěn 3 – 4 mm a u podlah 6 – 8 mm.
- Spára je velmi důležitá u větších formátů. Přenáší napětí které je způsobeno tepelnou roztažností různých materiálů. Uvědomte si, že tepelná roztažnost 1 mm způsobí na dvou metrech vyboulování o výšce 10 mm.
- Lepidlem FLEKKLEBER WEISS je možné provádět i spárování v prostorech, kde chcete mít rustikální avšak bílou spáru.
- Bílé lepidlo negativně neovlivní barevnost mozaikového obkladu. Použitím šedého lepidla obklad nemusí být perfektně jasný.

ŘEŠENÍ

Proto je v tomto případě nezbytné používat bílé flexibilní lepidlo FLEKKLEBER WEISS, které žádné šedé mikročástice z cementu nebo jiných přísad (např. popílku) neobsahuje. Jeho přidrženost k dlažbě a obkladu s nízkou nasávkostí je velmi vysoká.



Flexkleber Weiss



Lepení obklad na obklad

POPIS

Starý, barevnostně zcela nevhodný, vysloužilý, popraskaný a odštípaný obklad. Jeho renovace je nezbytná.

PŘÍČINY

Mechanické vysekávání starého obkladu, který byl lepen cementem, si z důvodu prašnosti a velké pracnosti nemůžeme dovolit. Ale co s tím, když původní obklad je zcela nevyhovující?

ŘEŠENÍ

Použití cementového lepidla pro přímé lepení na obklad není možné, protože potřebujeme zajistit vzájemné spojení s dříve nalepeným obkladem, který je glazován a nemá tak prakticky žádnou nasákavost. Spojení tak může zajistit pouze disperzní složka. Dostatečné množství této složky je v DISPERZNÍM



TIPY A RADY!

- **DISPERZNÍM LEPIDLEM** je možné lepit i na nesavé podklady typu umakart bytových jader, dřevěné podklady, lamino.
- **DISPERZNÍ LEPIDLO** je vhodné i pro rychlou montáž různých dekorativních prvků, ozdobných listel, bordur, alternativně nahrazuje kartušová lepidla na dřevo.

LEPIDLU. Lepení na hladké nesavé podklady vyžaduje v prvním pracovním kroku s předstihem nanést tenkou vrstvu (cca 1 mm). Tento nátah nechte proschnout, tím zamezíte sjíždění následně natahovaného lepidla. Druhá vrstva DISPERZNÍHO LEPIDLA nanášená na tento nátah tak bude mít připravený podkladní adhezni můstek. Vlastní vrstva disperzního lepidla se provádí tenkovrstvě pomocí nerezového hladítka se zubem 6 mm. Je nutné si uvědomit, že lepidlo je použitelné pouze pro lepení na stěnu. Disperzní složka lepidla tvrdne vysycháním, což zajistí bělninová – savá složka obkladu a volné spáry. U podlahových konstrukcí by to bylo nemožné, protože dlažba je slinutá a nesavá a spáry jsou oproti velikosti obkladových prvků velmi malé a nezajistily by dostatečnou možnost proschnutí lepidla. Dlažba by tak extrémně dlouhou dobu plavala a byla nepevná. Pro toto lepení použijte pouze lepidlo FLEKKLEBER.



Flexkleber



Lepení velkoformátových obkladů

POPIS

Designové prvky podlahy a stěn interiéru a exteriéru jsou často vytvářeny pomocí velkých formátů keramických obkladů. Rozměry těchto desek výrazně přesahují donedávna dominantní velikost 30 x 30 cm obkladových prvků. Lepení desek 60 x 120 cm dnes již není výjimkou.

PŘÍČINY

Téměř vždy se jedná o slinutou hutnou keramiku s nízkou nasákavostí v různém barevném provedení.

ŘEŠENÍ

Pro úspěšnost pokládky je nezbytné zhodnotit stav a vlastnosti podkladu, především jeho soudržnost, umístění v tepelném namáhání, dilatace a požadavky na provedení spár. Také konečné užití nalepeného obkladu



TIPY A RADY!

- Lepidlo **FLEKKLEBER** nanášíte na podklad nejprve celoplošně hladkou nezubovou stranou hladítka. Náťah se provádí tlakem na podklad ve vrstvě 1 mm, tak aby bylo lepidlo maximálně spojeno s podkladem. Na takto vytvořený náťah se ihned natahuje potřebná tloušťka lepidla, které se pročešle hladítkem se zubem.
- Lepidlo **FLEKKLEBER** nanášíte hladítkem se zubem 6 – 8 mm na stěny a 8 – 10 mm na podlahy. Dbejte na to, aby vrstva zaschlého lepidla byla u stěn
- Spára je velmi důležitá u větších formátů. Přenáší napětí které je způsobeno tepelnou roztažností různých materiálů. Uvědomte si, že tepelná roztažnost 1 mm způsobí na dvou metrech vyboulení o výšce 10 mm. Proto by měly být velkoformáty spárovány se spárou větší než 3 mm.

by mělo být známo a v tomto posouzení zohledněno. Působení tepelného namáhání na desku a na podkladní materiál může být rozdílné a při použití kvalitativně nižších tříd lepidel může dojít k poruchám nalepených prvků. Vždy je nutné tento typ desek lepit celoplošně pouze flexibilním elastickým lepidlem **FLEKKLEBER** (případně při použití přírodního nebo umělého kamene **FLEKKLEBEREM WEISS**). Také pro spárování je nezbytné použít speciální spárovací hmotu **FLEXFUGE SCHNELL**. Pro dokonalou ochranu těchto prvků, především na podlaze v exteriéru, je vhodné provést impregnaci povrchu pomocí **Knauf BALKON- UND TERRASSEN-IMPRÄGNIERUNG**.



Flexfuge Schnell



**Balkon- und Terrassen
imprägnierung**



Lepení na podlahové vytápění

POPIS

Aby podlahové vytápění neztrácelo účinnost, musí být provedeno bez vzduchových mezer a maximálně kontaktně s povrchovou úpravou. Přenos tepla z otopné soustavy je tak zajištěn a celý systém funguje maximálně hospodárně.

PŘÍČINY

Je nutné lepit dlažbu vždy celoplošně nejlépe systémem floating-buttering, tzn. oboustranným nanášením lepidla na podklad i na rubovou stranu dlažby. To zaručí žádný nebo minimální počet vzduchových mezer a kapes mezi otopným systémem a dlažbou.



TIPY A RADY!

- Spára je velmi důležitá u větších formátů. Přenáší napětí které je způsobeno tepelnou roztažností různých materiálů. Uvědomte si, že tepelná roztažnost 1 mm způsobí na dvou metrech vyboulení o výšce 10 mm. Proto by měly mít všechny vytápěné podlahy i dostatečné spáry pro eliminaci těchto roztažností (minimálně 3 mm).
- Lepidlo FLEKKLEBER nanášíte na podklad nejprve celoplošně hladkou nezubovou stranou hladítka. Nátah se provádí tlakem na podklad ve vrstvě 1 mm, tak aby bylo lepidlo maximálně

spojeno s podkladem. Na takto vytvořený nátah se ihned natahuje potřebná tloušťka lepidla, které se pročeše hladítkem se zubem.

- Lepidlo FLEKKLEBER nanášíte hladítkem se zubem 6 – 8 mm na stěny a 8 – 10 mm na podlahy. Dbejte na to, aby vrstva zaschlého lepidla byla u stěn 3 – 4 mm a u podlah 6 – 8 mm. Velkoformátové prvky v rozměru větším než 30 x 30 cm lepte vždy systémem floating-buttering, lepidlo nanášíte na podklad a tence i na lepený prvek.

ŘEŠENÍ

Vzhledem k náročnému působení tepelného namáhání na desku a na podkladní materiál je nutné dlažbu lepit celoplošně pouze flexibilním elastickým lepidlem FLEKKLEBER (případně při použití přírodního nebo umělého kamene FLEKKLEBEREM WEISS). Také pro spárování je nezbytné použít speciální spárovací hmotu FLEXFUGE SCHNELL.



Flexfuge Schnell



Flexkleber



Odstranění zbytku cementu z obkladů, dlažby, z nářadí

POPIS

I při maximální montážní opatrnosti a preciznosti se stane, že cementovým lepidlem zašpiníme obklad nebo dlažbu. Mnohdy se nám také stane, že zapomeneme důkladně očistit nářadí, případně jiné stavební díly a prvky.

PŘÍČINY

Co s tím, když lepidlo mechanicky odstranit nelze nebo jeho odstranění by mohlo poškodit provedené dílo?



TIPY A RADY!

- Pro odstranění větších cementových zbytků je možné použít vysoce aktivní odstraňovač STEINREINIGER.
- Odstraňovač nanášejte v jednom tahu štětcem na podklad. Tah opakujte, ale pouze v jednom směru tak, aby na zatvrdlý zbytek cementu byl aplikován stále čerstvý nátěr odstraňovače. Látku nechte chvíli působit (po dobu působení nanesená látka pění). Po ukončení účinku přípravku podklad důkladně omyjte vodou a kartáčem, případně abrazivní houbičkou na nádobí.
- ZEMENTSCHLEIER – ENTFERNER je vhodný pro čištění obkladaček a dlaždic, kabřinco- vých a keramických obkladaček, cotto, vymývaného betonu, kamene, jako např. žuly, křemence, břidlice a pískovce. Lze použít i pro čištění chromu, ušlechtilé ocele, keramiky, plastů, lakovaných ploch. Před jeho celoplošnou aplikací je však vhodné vyzkoušet jeho působení na barevnost a strukturu čištěného materiálu. Přípravek neobsahuje rozpouštědla, formaldehyd a fosfáty.

ŘEŠENÍ

K odstraňování cementových zbytků a zašpinění je určen roztok ZEMENTSCHLEIER-ENTFERNER. Účinně působí na cementové pojivo a chemicky ho rozloží. Vždy je nutné dát pozor na spáry, případně na minerály v dlažbě, na které by mohla tato sloučenina také působit a ovlivnit nejen pevnost, ale i barevnost.



Steinreiniger



Zementschleier-entferner



Spárování exteriér /interiér

POPIS

Doba, kdy se pro spárování (a lepení) obkladu a dlažby používal pouze cement je dávno pryč.

PŘÍČINY

Moderní spárovací malty jsou výrazně zušlechtněné hmoty, které se přizpůsobují použitým materiálům, tloušťkám aplikací a následnému zatížení. Jejich použití se orientuje především na šířku a hloubku spáry, povrchový vzhled a funkčnost.

ŘEŠENÍ

Nejčastěji používané spárovací hmoty FUGENBUNT musí splnit požadavek na šířku spáry 2 – 8 mm pro spárování obkladu se standardní tloušťkou. Tyto hmoty mají širokou barevnou škálu. Jejich povrch je výrazně hladký, nenasávkavý a odolný vůči růstu plísní a hub. Pro použití v koupelnách je vhodné do



TIPY A RADY!

- Spárování se provádí tak, že rozmíchaná hmota se vtlačí gumovým nebo neoprenovým hladítkem do spáry. Tahy provádějte diagonálně se spárou tak, aby byla spára vyplněna po celé šířce a hloubce spáry. Hmotu z povrchu obkladu maximálně stáhněte, aby na obkladu nezůstala skoro žádná hmota. Spáru nechte zaschnout. Při doteku prstem na spáru ji lze promáčkнуть, ale pouze při zvýšeném tlaku. V tento okamžik navlhčete houbou na mytí obkladu. Houbu musí být pouze vlhká, při zmáčknutí z ní nesmí téct voda.

Touto houbou obklad přejedte a navlhčete. Nechte chvilku působit a povrch obkladu poté touto houbou v jednom směru stáhněte. Postup po chvíli opakujte. Spára nesmí být vymyta větším množstvím vody, jinak dojde k ovlivnění její barevnosti a pevnosti.

- Spárovací hmota svojí alkalitou a povrchovým vyhlazením je dokonale odolná proti zašpinění, růstu plísní a hub. Barevnost spáry odolává i působení UV záření a na spáře nedochází k tvorbě bílých hydrátových výkvětů.

spárovacích malt přidat zušlechťující přísadu FUGEN-ELAST, která výrazně zvýší odolnost spáry při jejím vlhkostním zatížení. Spárovací maltou je nutné vždy důkladně vyplnit celou hloubku spáry.

Pro široké rustikální spárování je určena spárovací malta FUGENBREIT, která umožňuje vyplnit široké spáry (např. cihelných prvků) v rozmezí 5 - 12 mm a jejich povrch je výrazně hrubší a efektnější než klasické spárovací malty FUGENBUNT. Pro renovace a náročné použití jsou určeny spárovací malty FLEXFUGE SCHNELL s rychlým náběhem pevnosti a výraznou elasticitou. Tyto spárovací malty se používají především pro spárování podlah, v místech s podlahovým vytápěním, na terasách a koupelnách.



Fugen-Elast



Fugenbreit



Fugenbunt

BALKON - UND TERASSEN-IMPRÄGNIERUNG /

Impregnace na balkony a terasy



oblast použití

- Pro vytvoření vodoodpudivé impregnace na savých plochách z obkladaček, kamene a betonu. Pro vnější použití. Ideální pro balkóny a terasy, impregnaci zahradního zdiva, kamenů a savých materiálů.

vlastnosti produktu

- Nevytváří mastné nebo lesklé povrchové efekty, dlouhodobě zamezí zašpinění spár a savé dlažby.

balení | spotřeba | vydatnost

- dóza 1 l | 200 ml/m² | 1 liter = 5 m²

Číslo výt. 232122



BAU- UND FLIESENKLEBER / Elastické lepidlo



oblast použití

- Lepidlo je vhodné i pro lepení keramických obkladů a dlažby, obkladů s vyšší nasákovostí, slinuté dlažby nebo ozdobných profilů a bordur. Je vhodné pro interiérové obkládání i obkládání krytého exteriéru, např. zastřešené průchody, zahradní altány apod.

vlastnosti produktu

- Vytváří dokonalé spojení s lepenou slinutou dlažbou, má snížený skluz, tzn. při lepení obkladu na stěnu nedochází ke sjíždění - skluzu obkladu. Zvýšená vodorázdrž lepidla umožňuje lepit i savé obklady.

balení | spotřeba | vydatnost

- pytel 5 kg | cca 2,1 kg/m² při vel. zubu 6 mm | 15 kg = 2,3 m²/6 mm zubu

Číslo výt. 6075



BODENSEIFE / Čistící a ošetřující prostředek na podlahy

oblast použití

- Čistí a ošetřuje v jednom pracovním kroku různé druhy podlahových ploch. Pro vnitřní i vnější použití.

vlastnosti produktu

- Perfektně odstraní usazené mastnoty z povrchu dlaždic a spár, vytváří příjemnou mýdlovou vůni, nenarušuje chemicky čišťené materiály.

balení | spotřeba | vydatnost

- dóza 1 l | 1 polévková lžice/10 l vody | 1 l = 100 x vytírání

Číslo výr. 74972



BP 4 / Samonivelační sádrová podlahová stěrka

oblast použití

- Hodí se pro povrchovou úpravu např. samonivelačních litých potěrů a nerovných betonů. Pro srovnání nerovností od 2 do 25 mm. Ideální jako podkladní vyrovnávka před pokládkou plovoucích podlah, dlažby a koberců. Pro vnitřní použití.

vlastnosti produktu

- Nevytváří smršťovací trhliny a odfouklá - dutá místa. Dokonale nivelizuje do roviny. Má vysoké pevnosti a povrchovou tvrdost.

balení | spotřeba | vydatnost

- pytel 25 kg | 1,6 kg/m²/1 mm | 25 kg = 3,1 m²/5 mm

Číslo výr. 220607



KNAUF ToGo

FLEXFUGE SCHNELL / Spárovací hmota



oblast použití

- Ideální pro jemnou keramiku pro šířku spár 2 - 15 mm. Zajišťuje dokonalé vyplnění nesavé hrany obkladu. Vhodné pro nerovnoměrnou tloušťku spáry. Pro vnitřní i vnější použití.

vlastnosti produktu

- Spáry s perlovým efektem, flexibilní, vodoodpudivý. Velmi snadná zpracovatelnost, spára se nevymývá a rychle tuhne. Barvy: Bahamabeige, Zementgrau, Hellbraun, Anthrazit.

balení | spotřeba | vydatnost

- pytel 5 kg | cca 0,5 kg/m² při vel. dlaždic 30 x 30 cm | 5 kg = 10 m² při vel. dlaždic 30 x 30 cm, šířce spáry 5 mm a hloubce 10 mm

Číslo výt. 102705, Bahamabeige

Číslo výt. 102707, Zementgrau

Číslo výt. 102708, Hellbraun - sv. hnědá

Číslo výt. 102710, Anthrazit



FLEXKLEBER / Flexibilní lepidlo



oblast použití

- Vhodné k lepení všech keramických obkladů a dlažeb s plánovaným vysokým namáháním (terasy, vstupní haly, soklové obklady, osluněná místa a podlahové vytápění). Ideální pro těžké obklady a velkoformátové dlaždice. Na běžné stavební, nesavé, ale i těžko polepitelné podklady. Pro vnitřní i vnější použití.

vlastnosti produktu

- Dokonalá adheze - přídržnost k podkladu a lepenému prvku. Lepidlo má dlouhý otevřený čas pro lepení. Odolává termickému namáhání a stárnutí. Flexibilita a 100% přídržnost pro nejnáročnější možnosti lepení. Výrazně nízká spotřeba zajišťuje dosažení nejvyšších vydatností.

balení | spotřeba | vydatnost

- pytel 5 kg, 25 kg | cca 2 kg/ m² při vel. zubu 6 mm | 25 kg = 12,5 m²/6 mm zubu

KNAUF ToGo

Číslo výt. 6099

Číslo výt. 6102



FLEXKLEBER WEISS / Bílé flexibilní lepidlo

oblast použití

- Pro lepení skleněných obkladů, dlažby a ozdobných prvků, sklokeramiky, skleněných tvárnic, desek z přírodního i umělého kamene, mramoru. Ideální pro dekorativní lepení obkladů v kuchyních a koupelnách. Pro náročné lepení v interiéru i exteriéru.

vlastnosti produktu

- Nezhoršuje vzhled a jas obkladu. Odolné proti mrazu a tepelnému namáhání. Nevytváří šedý zákal na povrchu obkladu.

balení | spotřeba | vydatnost

- pytel 5 kg a 25 kg | cca 2 kg/m² při vel. zubu 6 mm | 5 kg = 2,5 m²/6 mm zubu, 25 kg = 12,5 m²/6 mm zubu

Číslo výr. 24581



5 400962 456306

Číslo výr. 249612



8 1590408 044406



FLISENKLEBER N / Stavební lepidlo

oblast použití

- Ideální pro lepení savých keramických a bělinových obkladů na stěny. Je určené pro tenkovrstvé lepení savých obkladů v interiéru.

vlastnosti produktu

- Nedochází ke sjíždění - skluzu obkladu. Lepidlo je trvanlivé a odolné tepelnému stárnutí a cyklům zmrazení/rozmrazení.

balení | spotřeba | vydatnost

- pytel 25 kg | cca 2,2 kg/m² při vel. zubu 6 mm | 25 kg = 11,3 m²/6 mm zubu

Číslo výr. 71269



9 002943 054486



FUGENBREIT / Spárovací hmota



oblast použití

- Spárovací hmota pro spáry 5 - 12 mm. Vnitřní i vnější použití.

vlastnosti produktu

- Umožňuje vytvořit rustikální vzhled spáry.

balení | spotřeba | vydatnost

- pytel 5 kg | cca 1,3 kg/m² pro obklad 20 x 20 cm a šířku spáry 8 mm
| 5 kg = 3,8 m² pro obklad 20 x 20 cm a šířku spáry 8 mm

Číslo výr. 6027, barva bílá

Číslo výr. 6026, Dunkelbraun - tm. hnědá

Číslo výr. 6025, Hellbraun - sv. hnědá

Číslo výr. 6021, Grau - šedá



FUGENBUNT / Spárovací hmota



oblast použití

- Spárovací hmota pro spárování obkladů stěn a podlah. Určeno pro spáry 2 - 8 mm. Pro vnitřní i vnější použití.

vlastnosti produktu

- Povrch spáry dlouhodobě odolává tvorbě plísní a zašpinění.

balení | spotřeba | vydatnost

- pytel 2 kg | cca 0,4 kg/m² při vel. dlaždic 15 x 15 cm a šířce spáry 3 mm
| 2 kg = 5 m² při vel. dlaždic 15 x 15 cm a šířce spáry 3 mm

Číslo výr. 71201, Grau - šedá



Číslo výr. 71202, Weiss - bílá



Číslo výr. 71206, Bahamabeige



Číslo výr. 71211, Hellbraun - světle hnědá



Číslo výr. 71212, Jasmin



Číslo výr. 71215, Manhattan



FUGENBUNT / Spárovací hmota

oblast použití

- Spárovací hmota pro spárování obkladů stěn a podlah. Určeno pro spáry 2 - 8 mm. Pro vnitřní i vnější použití.

vlastnosti produktu

- Povrch spáry dlouhodobě odolává tvorbě plísní a zašpinění.

balení | spotřeba | vydatnost

- pytel 5 kg | 0,4 kg/m² při vel. dlaždic 15 x 15 cm a šířce spáry 3 mm
| 5 kg = 12,5 m² při vel. dlaždic 15 x 15 cm a šířce spáry 3 mm

Číslo výr. 5945, Grau - šedá



Číslo výr. 5950, Weiss - bílá



Číslo výr. 5988, Bahamabeige



Číslo výr. 5981, Jasmin



Číslo výr. 6007, Hellbraun - světle hnědá



Číslo výr. 6018, Manhattan



FUGENBUNT / Spárovací hmota

oblast použití

- Spárovací hmota pro spárování obkladů stěn a podlah. Určeno pro spáry 2 - 8 mm. Pro vnitřní i vnější použití.

vlastnosti produktu

- Povrch spáry dlouhodobě odolává tvorbě plísní a zašpinění.

balení | spotřeba | vydatnost

- pytel 10 kg | 0,4 kg/m² při vel. dlaždic 15 x 15 cm a šířce spáry 3 mm
| 10 kg = 25 m² při vel. dlaždic 15 x 15 cm a šířce spáry 3 mm

Číslo výr. 84162, Grau - šedá



Číslo výr. 84161, Weiss - bílá



Číslo výr. 84164, Bahamabeige



FUGEN-ELAST / Zušlechťující přísada do spárovacích hmot



oblast použití

- Zušlechťující přísada do spárovacích hmot. Pro elastické a vodoěsné lepené spoje. Ideální při spárování mozaiky v koupelnách a kuchyních. Pro vnitřní i vnější použití.

vlastnosti produktu

- Výrazně snižuje savost spárovací hmoty. Spára je elastická a odolná vůči zašpinění, poškození.

balení | spotřeba | vydatnost

- kbelík 1 l | 5 kg Fugenbunt + 0,5 l Fugen-Elast + 1 l vody; 5 kg Fugenbreit: 0,85 l, Fugen-Elast : 0,25 l vody | Vystačí na dokonalé vyleštění spárovací hmoty Fugenbunt 10 kg = 25 m² při vel. dlaždic 15 x 15 cm a šířce spáry 3 mm

Číslo výt. 102712



FUGENFRISCH / Obnovovač spár - bílý



oblast použití

- Přípravek pro změnu barvy spár vyplněných cementovými spárovacími hmotami. Pro vnitřní použití na stěny.

vlastnosti produktu

- Vytvoří dokonale bílou oživenou a hladkou „novou“ spáru.

balení | spotřeba | vydatnost

- krabička 250 ml | cca 5ml/1bm | 250ml = 15 m²

Číslo výt. 208504



HLOUBKOVÁ PENETRACE / Zpevňující penetrační nátěr

oblast použití

- Penetrační nátěr určený k zpevnění sprášujících podkladů, snížení jejich savosti a zlepšení přilnavosti před lepením obkladu a dlažby a aplikací nátěrů. Ideální na sprášující a savé podklady. Pro vnitřní i venkovní použití.

vlastnosti produktu

- Transparentní bezrozpuštědlový jednosložkový penetrační nátěr. Propouští vodní páru.

balení | spotřeba | vydatnost

- kbelík 1 kg | cca 0,1 - 0,15 kg/m² | 1 kg = 5 - 10 m²

Číslo výt. 267902



HYDROBAND / Bandáž na utěsnění spár a rohů

oblast použití

- Pružná hydroizolační bandáž na utěsnění spár a rohů. Polyesterová tkanina se speciální pružnou alkalicky odolnou kaučukovou vrstvou, která se používá spolu s Tekutou hydroizolací ke spolehlivému utěsnění kritických míst v objektu (podlaha/stěna, stěna/stěna).

vlastnosti produktu

- Vysoce elastická, pružná bandáž. Vytváří dokonale pevné a zároveň pružné místo odolné proti vodě.

balení | spotřeba | vydatnost

- Krabice 10 m | Těsnící páska 12 cm x 10 m | Dle montážní potřeby

Číslo výt. 77382



KNAUF
ToGo

SILIKON-SANITÄR / Sanitární silikon



Číslo výt. 5862, Weiss - bílý



Číslo výt. 5866, Grau - šedý



Číslo výt. 5963, Bahamabeige



Číslo výt. 5970, Hellbrau - světle hnědý



Číslo výt. 5961, Jasmin



Číslo výt. 5976, Manhattan



oblast použití

- Pro utěsnění spár v hygienických a mokrych prostorech včetně spár dilatačních. Pro vnitřní i vnější použití.

vlastnosti produktu

- Vodotěsně uzavře spáru. Dokonalá adheze k suchému podkladu.

balení | vydatnost

- kartuše 310 ml | 1 kartuše = 12 m při šířce a hloubce spáry 5 mm

SUPERKLEBER DISPERSION / Disperzní obkladové lepidlo



oblast použití

- Disperzní lepidlo pro obklady a lepení obkladu na obklad. Pro lepení na pružné nesavé podklady. Pro vnitřní použití.

vlastnosti produktu

- Zajišťuje vodotěsnost stěn v domácích sprchách a koupelnách. Používá se pouze na stěny. Podlahu lepte vždy lepidlem Flexkleber.

balení | spotřeba | vydatnost

- kbelík 1 kg a 3 kg | cca 1 kg/m² | 1 kg = 1 m², 3 kg = 3 m²

Číslo výt. 5933



Číslo výt. 5936



TEKUTÁ HYDROIZOLACE

oblast použití

- Hydroizolační nátěr pod keramické obklady a dlažby v interiérech se zvýšenou vlhkostí. Vhodné na sádkartonové desky, omítky, plynosilikáty, betony, lité potěry. Vždy používat s rohovou bandáží Hydroband. Pro vnitřní použití.

vlastnosti produktu

- Vysoce elastická. Vysoká přilnavost ke stavebním materiálům. Rychleschnoucí. Ihned k použití.

balení | spotřeba | vydatnost

- kbelík 5 kg | cca 1,5 kg/m² | 5 kg = 3 m²

Číslo výr. 216333



ZEMENTSCHLEIER-ENTFERNER / Odstraňovač cementového povlaku

oblast použití

- Pro odstraňování zbytků cementu, malty, obtížně odstranitelných vápenných usazenin a nečistot a korozních produktů z obkladů, dlažby a nářadí. Pro vnitřní i vnější použití.

vlastnosti produktu

- Dokonale odstraní ulpělé nečistoty. Při aplikaci použijte ochranné prostředky.

balení | spotřeba | vydatnost

- dóza 1 l | 0,1 l/m² | 1 l = 10 m²

Číslo výr. 81838



KNAUF
ToGo


Poznámky:

Poznámky:

Technické změny vyhrazeny. Námi poskytovaná záruka se vztahuje pouze na kompletní systém KNAUF provedený podle technologických postupů předepsaných firmou KNAUF. Údaje týkající se spotřeby, množství a provedení jsou empirické hodnoty, které nelze v případě silně odlišných okolností jednoduše převádět. V takovém případě doporučujeme kontaktovat technická oddělení firmy KNAUF. Všechna práva vyhrazena. Změny, dotisk a fotomechanické reprodukování, a to i pouhých výtahů, si vyžadují schválení ze strany společnosti KNAUF Praha, s. r. o.

CZ/03/13



 **+ 420 844 600 600**

 **info@knauf.cz**

 **www.knauf.cz**