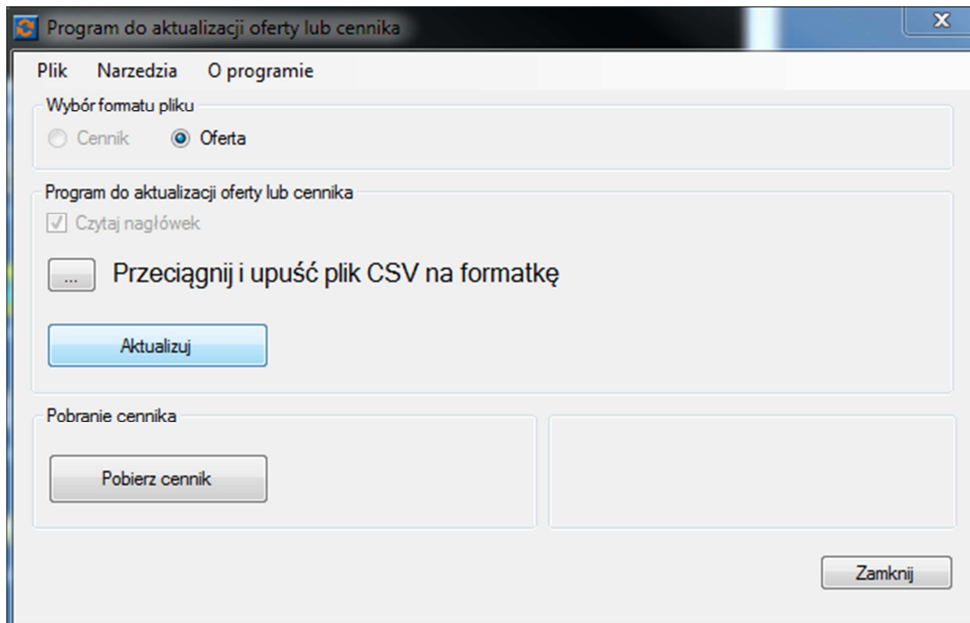
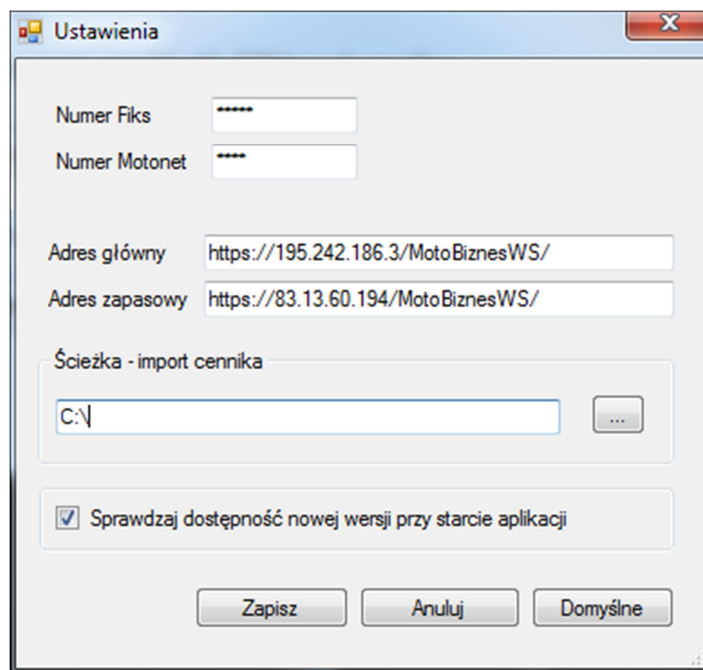


## Instrukcje obsługi programu pro aktualizaci nabídky/ ceníku Moto-Díly Online (katalog ProfiAuto.pl)

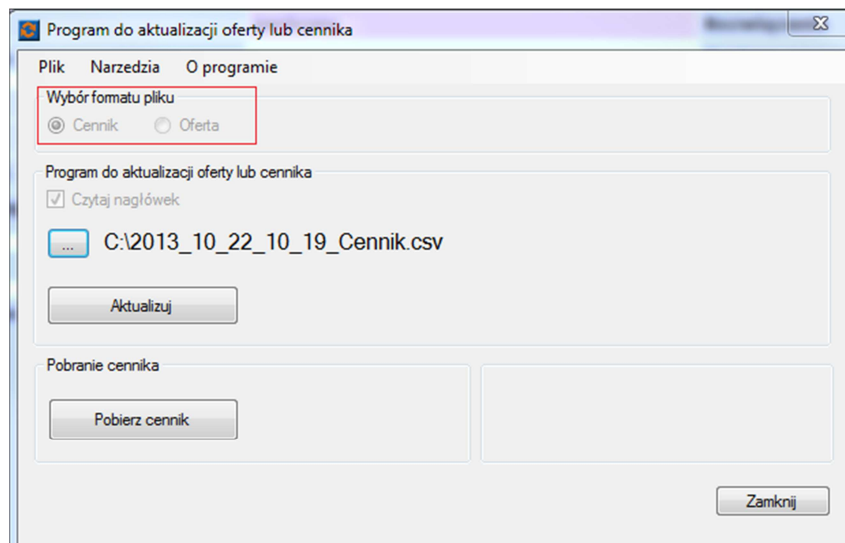
1. Nainstalujeme aplikaci AktualizacjaOfertaCennik.exe (Aktualizace Nabídka Ceník)
2. Spustíme program AktualizacjaOferty.exe (Aktualizace Nabídky)



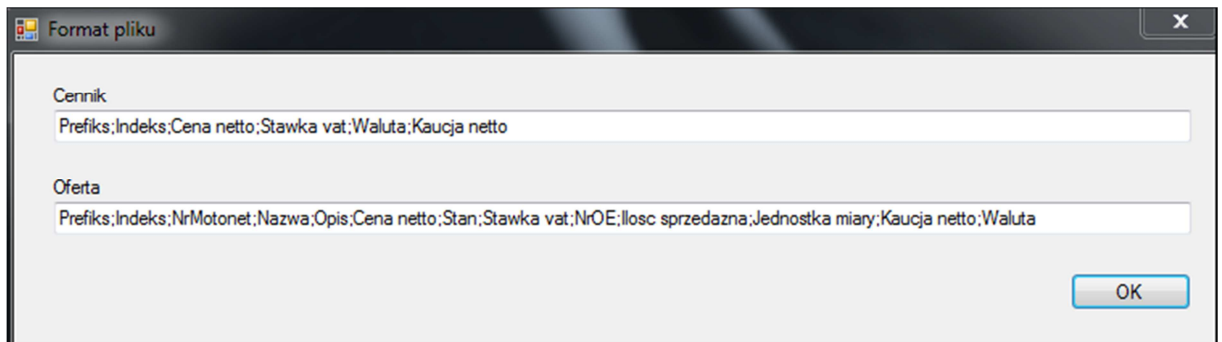
3. V první fázi musí být provedeno: *Nástroje -> Nastavení* – zadejte svoje číslo FIKS a MotoNet, nastavit umístění odkud bude stahován ceník z Moto-Profilu.



4. Po zapsání čísel FIKS a MOTONET, program automaticky nastaví režim aktualizace:



5. V záložce: *O programu* -> *formát souboru* nalezneme informace jakým způsobem musí být nachystán soubor pro aktualizaci ceníku/ nabídky. Důležité je, aby soubor měl hlavičku a byl zachován počet sloupců.  
V závislosti na tom, zda chcete aktualizovat ceník nebo nabídku, soubor by měl být připraven v příslušném formátu CSV.



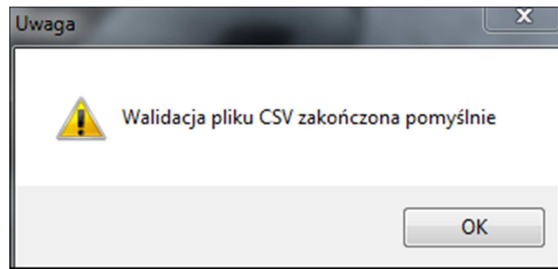
Příklad: pro nabídku, soubor musí vypadat následovně:

```
"PREFIKS";"INDEKS";"NRMOTONET";"NAZWA";"OPIS";"CENA NETTO";"STAN";"STAWKA VAT";"NROE";"ILOSC SPRZEDAZNA";"JEDNOSTKA MIARY";"KAUCJA NETTO";"WALUTA"
"ABS";"0975Q";"ABS0975Q";"ZEST. MONTAŻOWY KŁOCKÓW HAMULC. OPEL";";";"19,72;0;23";"16010650";1;"kp1.";0;"PLN"
"ABS";"1006";"ABS1006";"POMPA HAMULC. FIAT";";";"150,06;0;23";"4190422";1;"sztuka";0;"PLN"
```

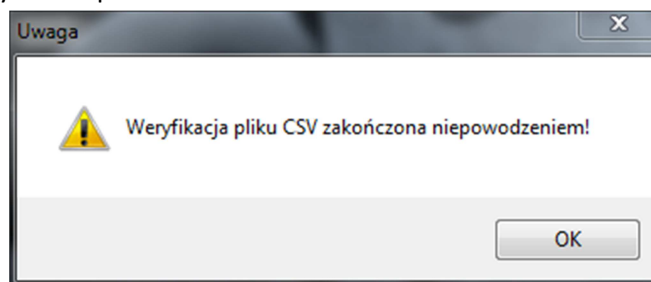
Příklad: pro ceník, soubor musí vypadat následovně:

```
"Prefiks";"Indeks";"Cena netto";"Stawka VAT";"Waluta";"Kaucja netto"
"ABS";"0215Q";"90,38";"0";"CZK";"0"
"ABS";"0569Q";"300,94";"0";"CZK";"0"
"ABS";"0610Q";"209,5";"0";"CZK";"0"
```

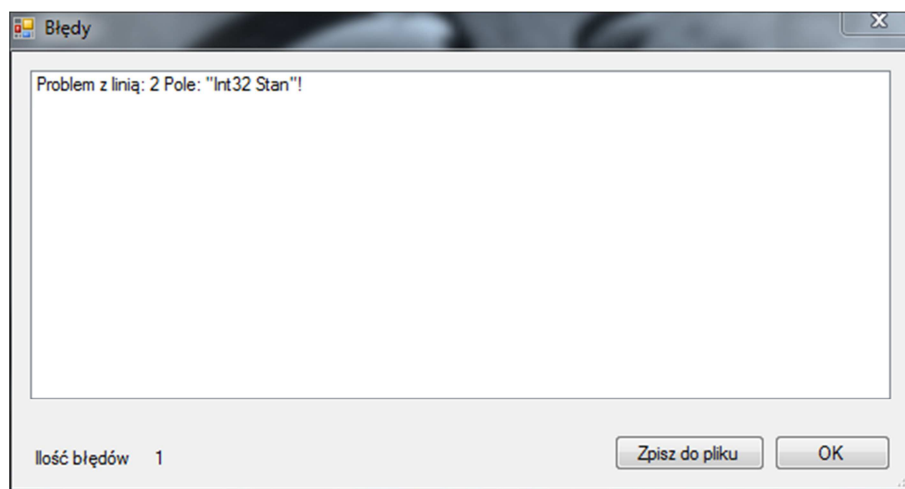
6. Jakmile bude soubor připraven pro aktualizace, přetáhneme ho do programu nebo určíme v programu jeho umístění. Jakmile bude soubor úspěšně nahrán, zobrazí se následující okénko s informací, že nahrání souboru proběhlo v pořádku:



7. Jestliže soubor bude v nesprávném formátu, zobrazí se okénko s následující informací, že nahrání souboru bylo neúspěšné:



8. Obdržíme také informace na kterém řádku se nachází chyba:

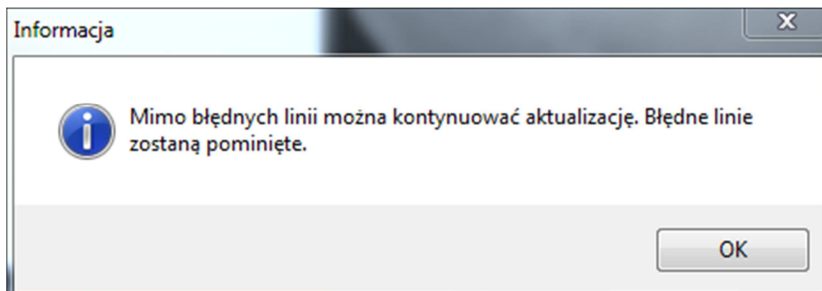


V tomto případě nesprávný stav je v řádku 2:

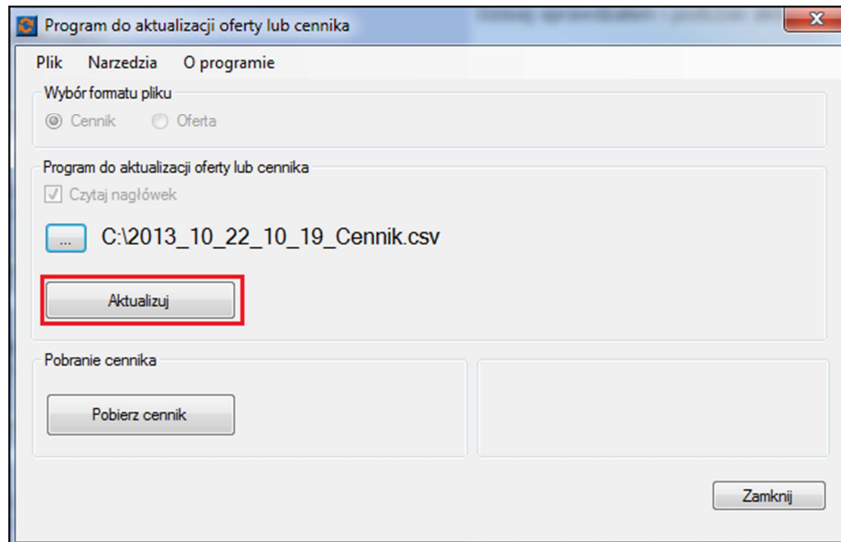
```
"PREFIKS";"INDEKS";"NRMOTONET";"NAZWA";"OPIS";"CENA NETTO";"STAN";"STAWKA VAT";"NROE";"ILOSC SPRZEDAZNA";"JEDNOSTKA MIARY";"KAUCJA NETTO";"WALUTA"  
"ABS";"0975Q";"ABS0975Q";"ZEST. MONTAZOWY KLOCKÓW HAMULC. OPEL";";";"11,72;3,3;23";"16010650";"1";"kpł.";";"0";"PLN"  
"ABS";"1006";"ABS1006";"POMPA HAMULC. FIAT";";";"104,06;0;23";"4190422";"1";"sztuka";"0";"PLN"
```

Stav nemůže být desetinné hodnoty, musí být celkový součet.

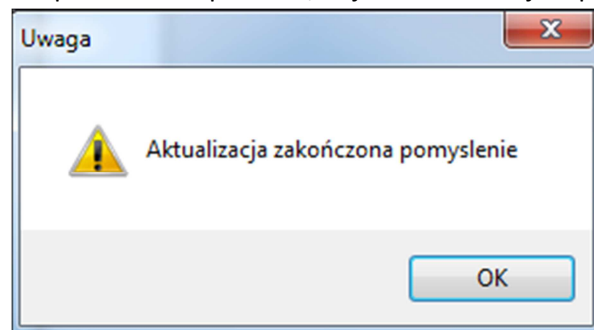
9. Jestliže nemáme možnost opravit chybu (změny hodnoty stavu) můžeme pokračovat v aktualizaci přeskočením chybných pozic:



10. Za účelem aktualizace ceníku/ nabídky vybereme možnost „Aktualizace“



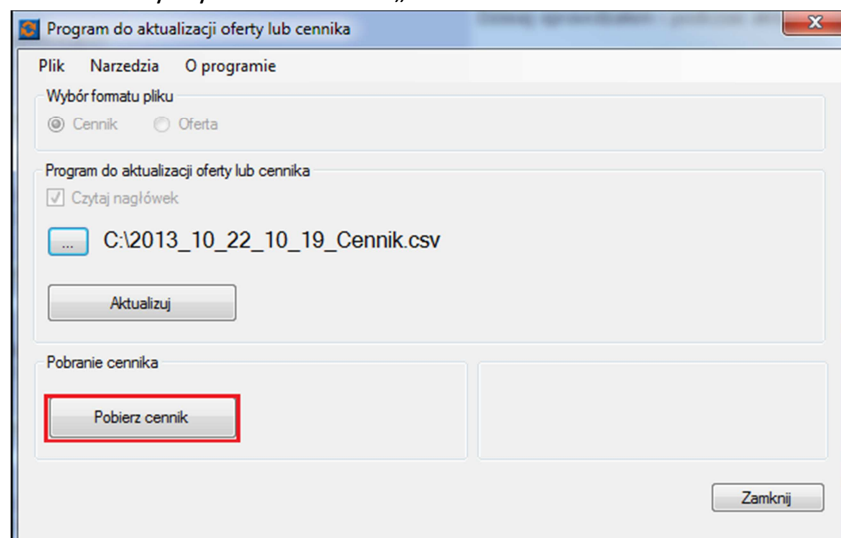
11. Jakmile aktualizace bude provedena v pořádku, objeví se následující zpráva:



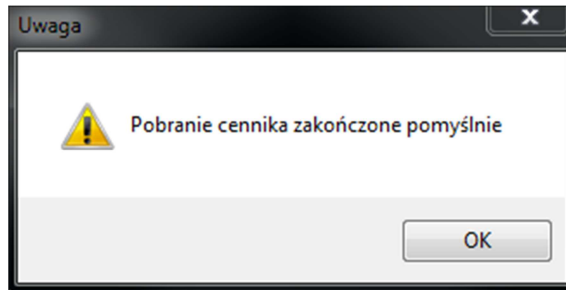
12. Nabídka/ ceník bude aktualizována v Moto-Dílech následující den.

13. Můžeme také stáhnout aktuální ceník Moto-Profil.

Za tímto účelem musí být vybrána možnost „stáhni ceník“



14. Jakmile ceník bude stažen, objeví se zpráva:



15. Ceník bude stažený na dříve uvedené umístění (bod č.2) C:\2013\_10\_22\_10\_19\_Cennik.csv

16. Po přípravě ceníku je možné ho zpátky importovat do programu (bod č.6)

Upozornění: pokud používáte program Microsoft Excel, věnujte prosím pozornost na pole „Indeks“ aby program neodstranil nuly na začátku čísla ! Sloupec musí být formátován jako textový.