

Nastavení přihlášení do aplikace KRAB


Na Ploše Vašeho PC najděte zástupce programu



KRAB (Klient)

Po otevření okna zvolte „Nový“

KRAB - Přihlášení



Seznam připojení:

	Nový
	Smazat
	Test spojení se serverem

Název připojení:

Připojit pomocí: TCP/IP

DNS název serveru:

Číslo portu aplikačního serveru: 52660

Způsob přihlášení: Krab ověření

Uživatelské jméno:

Heslo:

Vynutit pamatování hesla:

<<< Základní Přihlásit Zrušit

Vyplňte Název připojení - Vaše jméno a příjmení

Název serveru - VBDMS

a způsob přihlášení - Windows ověření

Seznam připojení:

Zbyněk ADAM	Nový
	Smazat
	Test spojení se serverem

Název připojení: Zbyněk ADAM

Připojit pomocí: TCP/IP

DNS název serveru: VBDMS

Číslo portu aplikačního serveru: 52660

Způsob přihlášení: Windows ověření

Uživatelské jméno: Krab overeni

Heslo: Windows ověření

Ověření certifikátem

Vynutit pamatování hesla:

<<< Základní Přihlásit Zrušit

Zvolte „Test spojení se serverem“

Seznam připojení:

Zbyněk ADAM	Nový
	Smazat
	Test spojení se serverem

Název připojení: Zbyněk ADAM

Připojit pomocí: TCP/IP

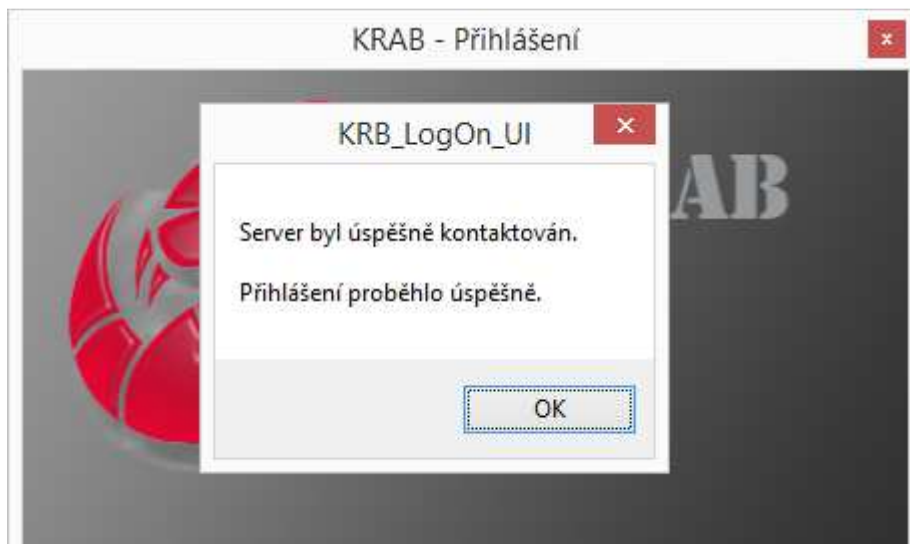
DNS název serveru: VBDMS

Číslo portu aplikačního serveru: 52660

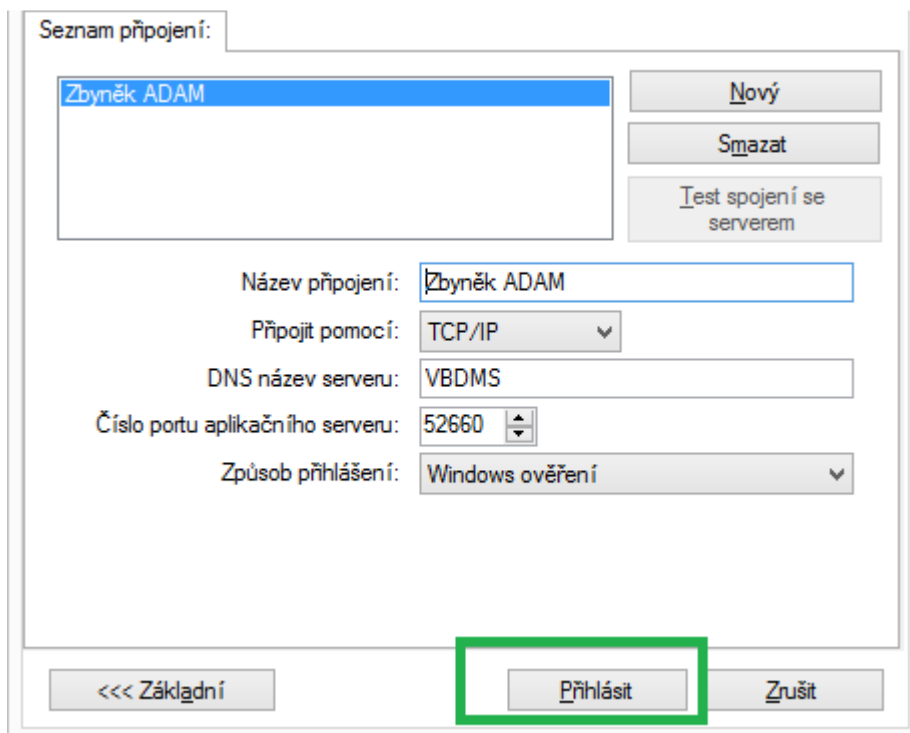
Způsob přihlášení: Windows ověření

<<< Základní Přihlásit Zrušit

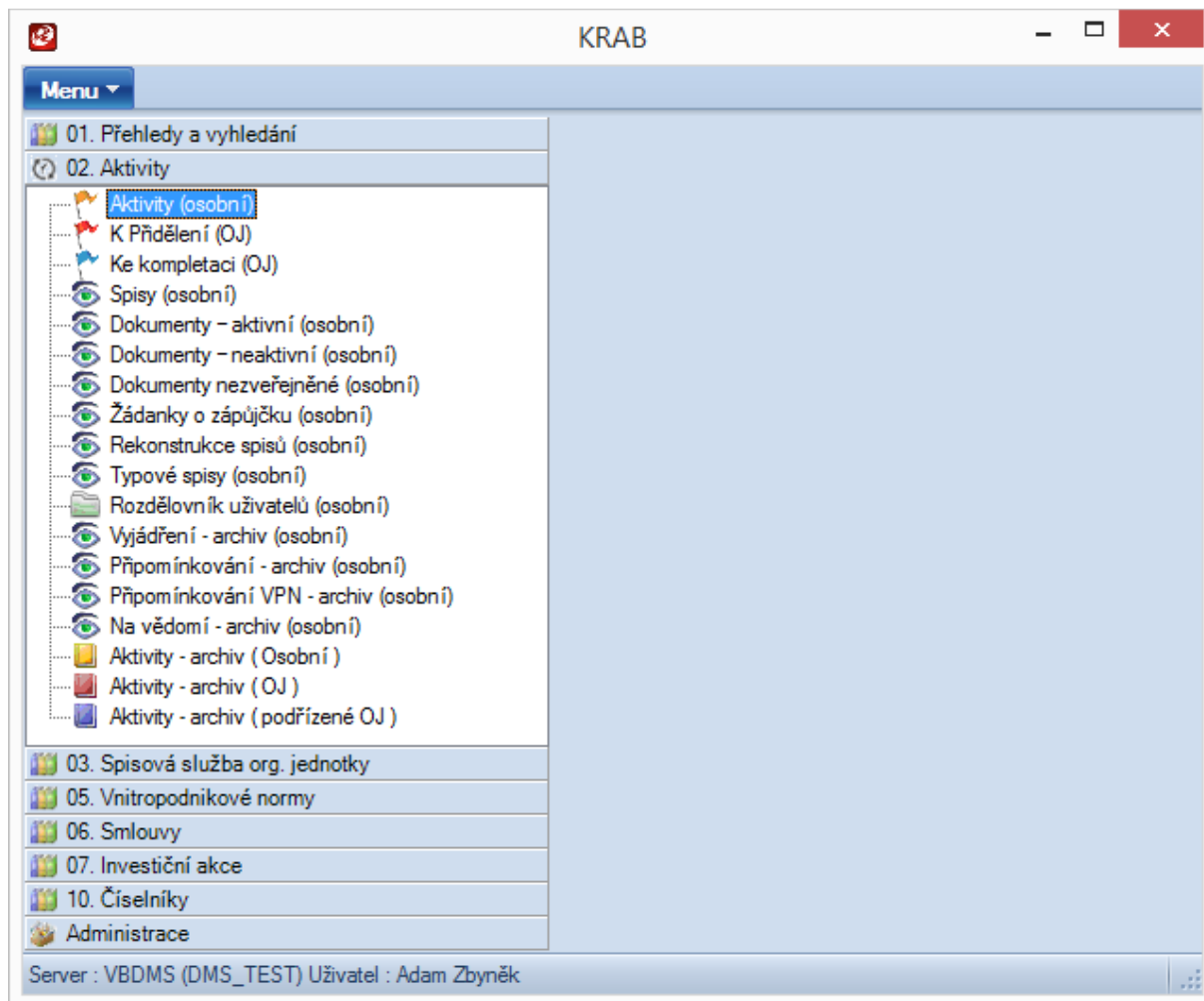
Úspěšné ověření je zobrazeno v samostatném okně, které potvrdíte „OK“



Nyní zvolíte „Přihlásit“ pro první spuštění aplikace



Aplikace KRAB:



Při dalším přihlašování již zvolíte pouze „Přihlásit“

