

## Příručka rozúčtování nákladů z modulu REM do modulu Controlling

### Rozúčtování nákladů

Rozúčtování nákladů do modulu Controlling umožní přiřadit náklady na nákladová střediska resortních a mimoresortních subjektů, které jsou umístěny v areálech. Správné přiřazení nákladů nákladovým střediskům je možné jen, pokud jsou v kmenových záznamech nájemních objektů modulu REM pro dané období vyplněna správná nákladová střediska. Z tohoto důvodu správci kmenových dat objektů REM jednotlivých účetních okruhů musí sledovat pohyb resortních a mimoresortních subjektů na areálech.

#### 1. Rozúčtování nákladů z nájemních jednotek na nákladová střediska-transkace **RECOSESNG**

Vstupní obrazovka

**Skut.zúčtování:**

Zúčt.předpis

Objekty		Typy objektů	
Účetní okruh	4100	<input type="checkbox"/> Hospodář.jednotka	
Hospod.jednotka		<input type="checkbox"/> Budova	
Pozemek		<input type="checkbox"/> Pozemek	
Budova		<input checked="" type="checkbox"/> Náj.objekt	
Nájemní objekt		<input type="checkbox"/> Sml.o nemovitosti	
Smlouva			

Parametry

Zúčtovací období	01	Účetní období	01
Fiskální rok	2013		

Řízení běhu

<input checked="" type="checkbox"/> Testovací běh	
<input checked="" type="checkbox"/> Detailní sestava	Varianty zobraz.
<input checked="" type="checkbox"/> Kontr.pohybových dat	

SAP MV3 (2) 010 ekissap8 INS

### **Vyplnění vstupní obrazovky-povinná pole**

Účetní okruh-XXXX

Nájemní objekt-pole musí být zaškrtnuto


Zúčtovací období-měsíc, za který chceme provést zúčtování

Účetní období-stejný měsíc, který je uveden ve zúčtovacím období

### **V poli řízení běhu doporučuji zadat následující parametry**

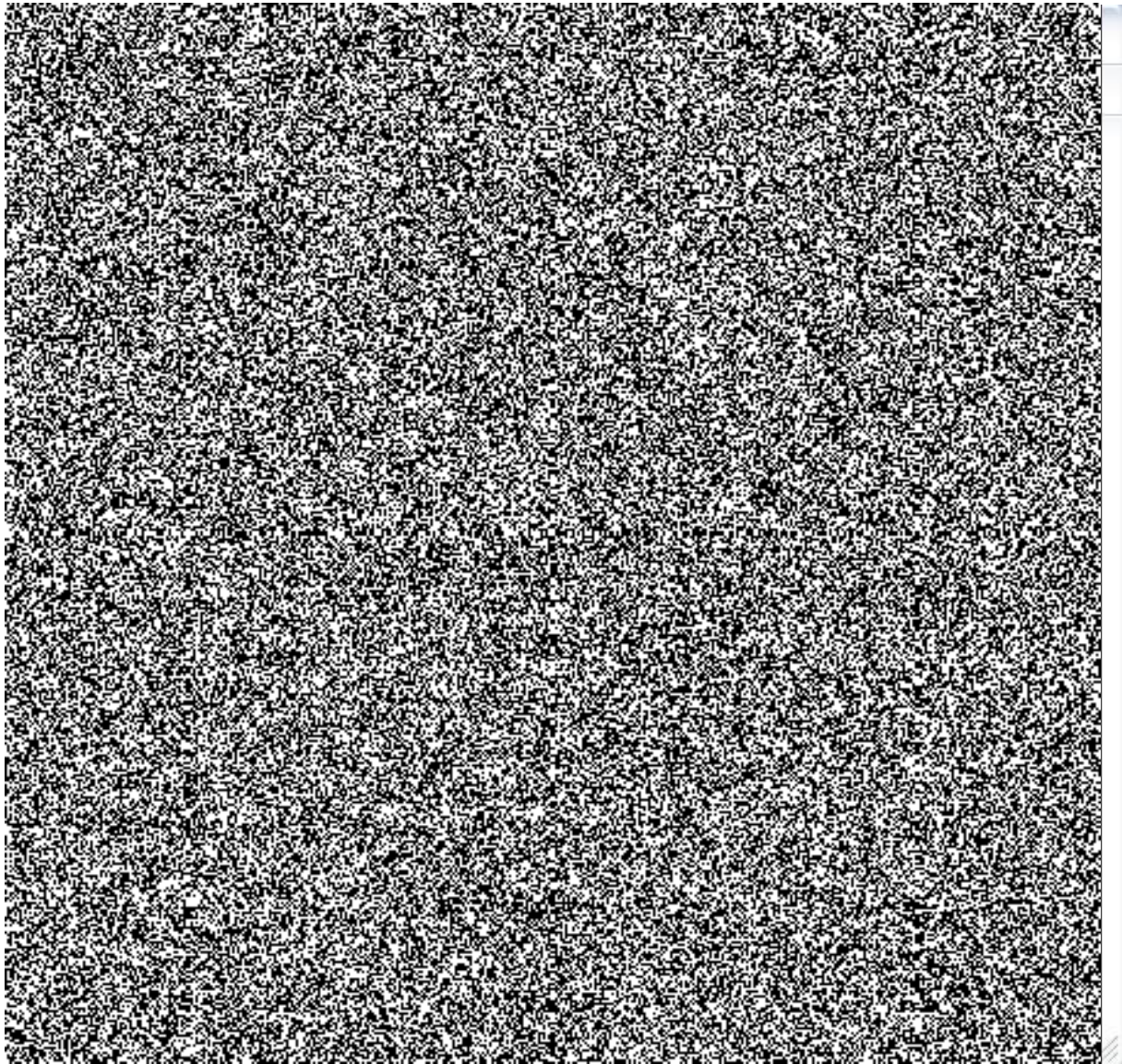
Testovací běh-spustí rozúčtování v testu

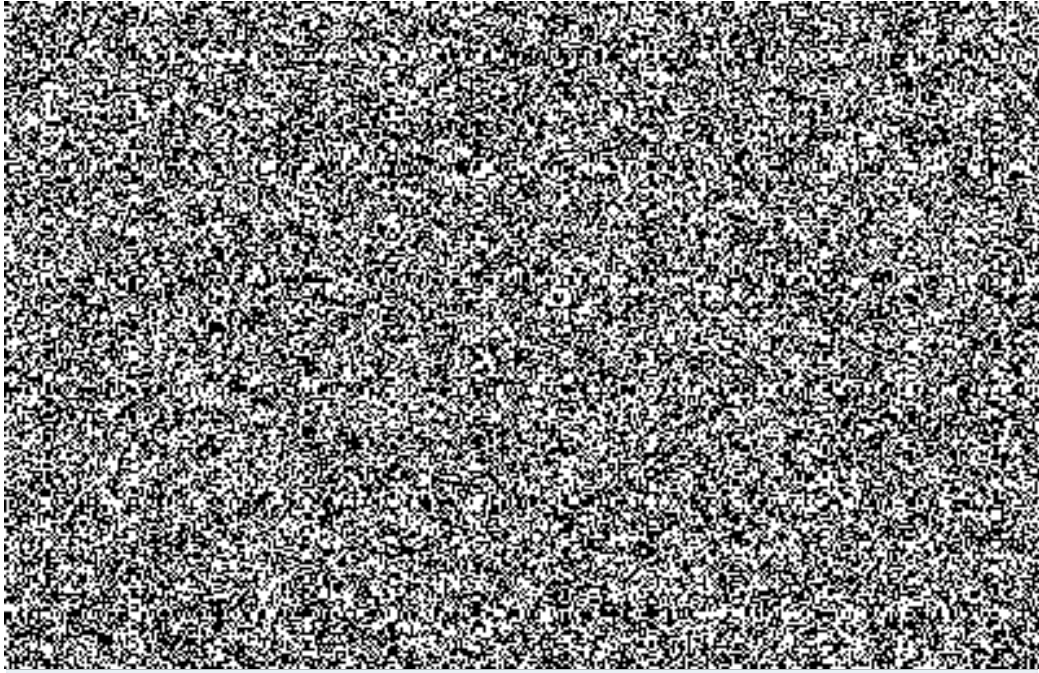
Detailní sestava-zobrazím detail rozúčtování po jednotlivých položkách

Kontrola pohybových dat-kontroluje zaúčtované data na  objektech

## 2. Výstupní sestava skutečná zúčtování

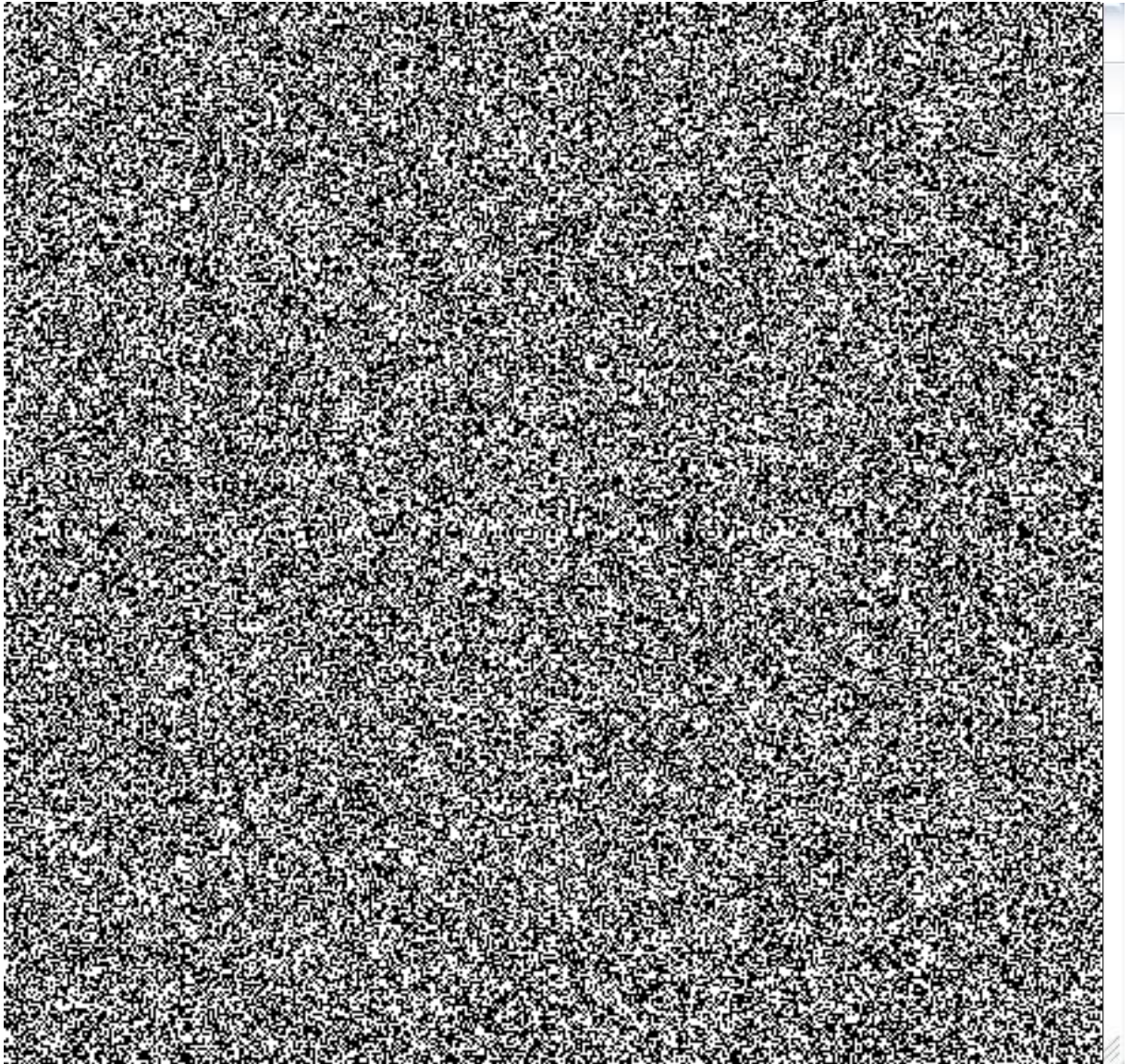
Pokud zpracování dat v režimu simulace proběhne bez chyb v okně se objeví hlášení Zpracování ukončeno bez chyb. V případě chybného zpracování rozklikneme chybové hlášení dvojklikem v poli Max.typ hlášení.



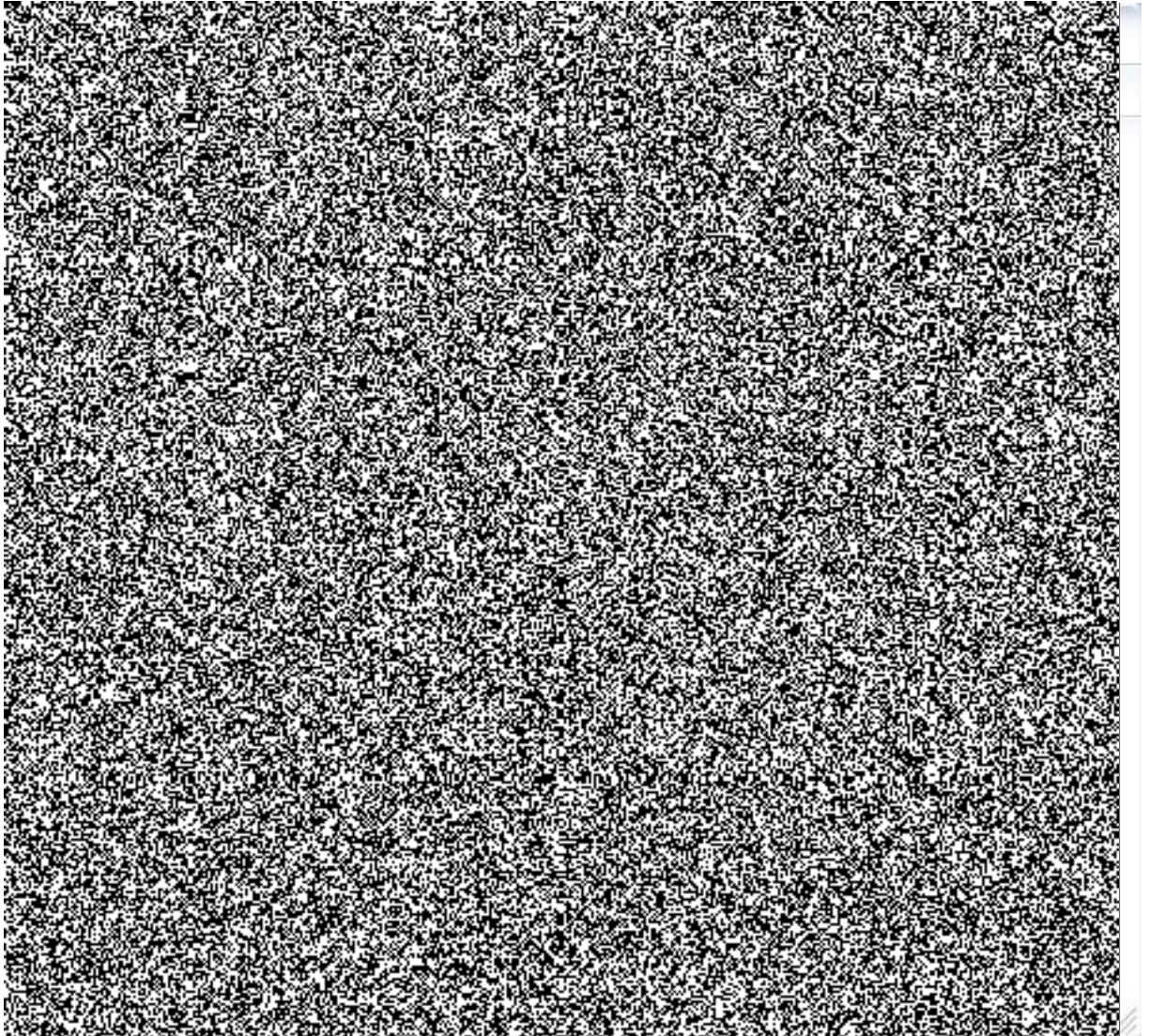


Pro správné zúčtování do modulu Controlling je nutné uvedené v hlášení odstranit. Chyby při rozúčtování mohou vzniknout, jak na straně odesílatele, tak příjemce. V případě, že by tyto chyby byly odstraněny nedojde k zúčtování nákladů na střediska nájemních objektů.

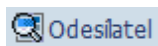
Detailní protokol rozúčtování do modulu CO zobrazíme pomocí tlačítka detail sestavy



Po kliknutí obdržíme následující detailní sestavu, kde na straně odesílatele jsou nájemní objekty a na straně příjemce jsou nákladová střediska ze zúčtovacího předpisu nájemního objektu.

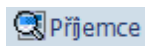


Jednotlivé položky na straně odesílatele a příjemce můžeme zobrazit pomocí tlačítek



Odesílatel

pro odesílatele,



Příjemce

pro příjemce. Zúčtovací předpis zobrazíme



Zúčtovací předpis



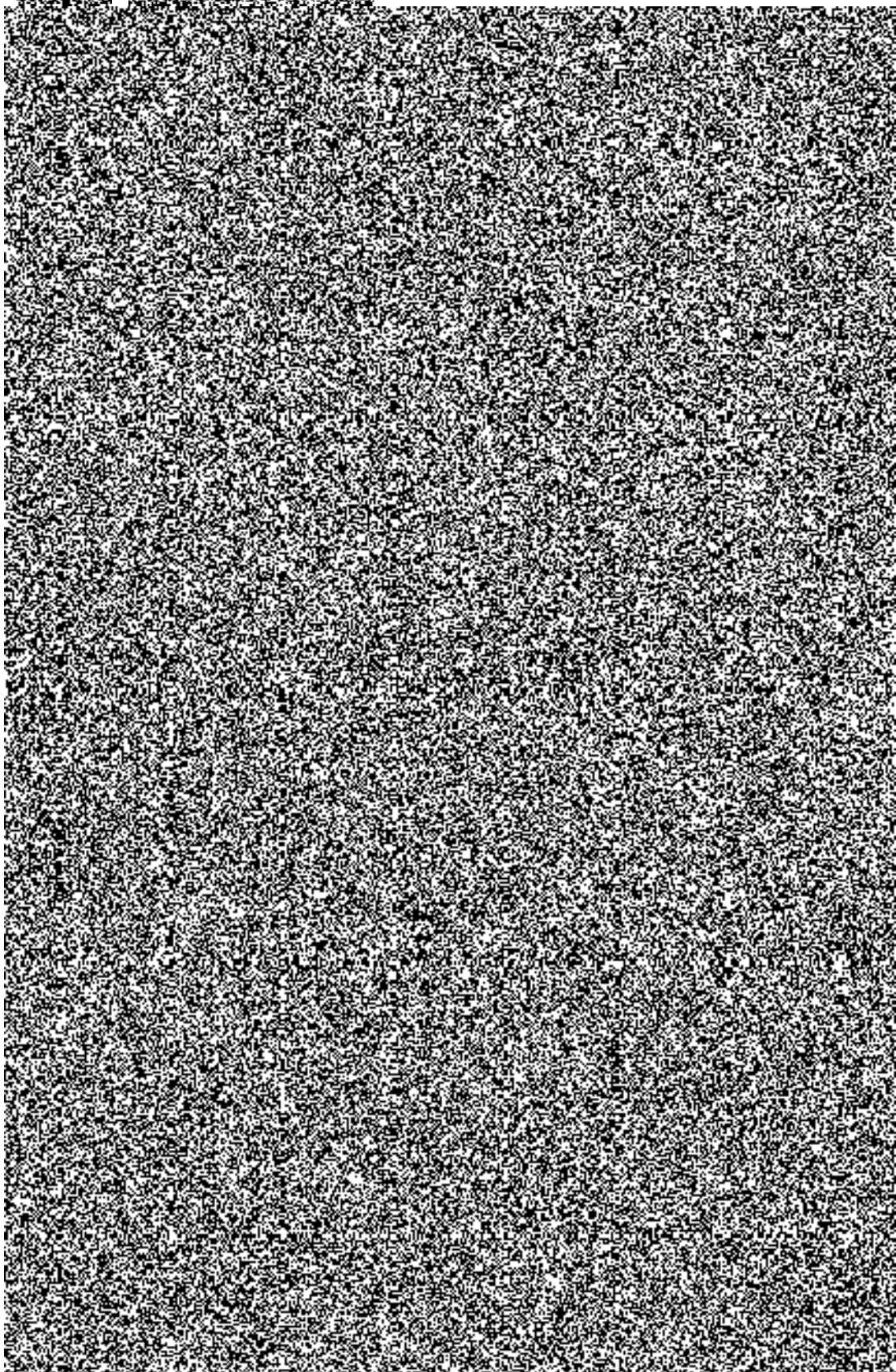
Základní sestava

. Při nastavení výchozí sestavy použijeme

Základní sestava

**Kontrola rozúčtování nákladů z nájemních objektů na střediska**

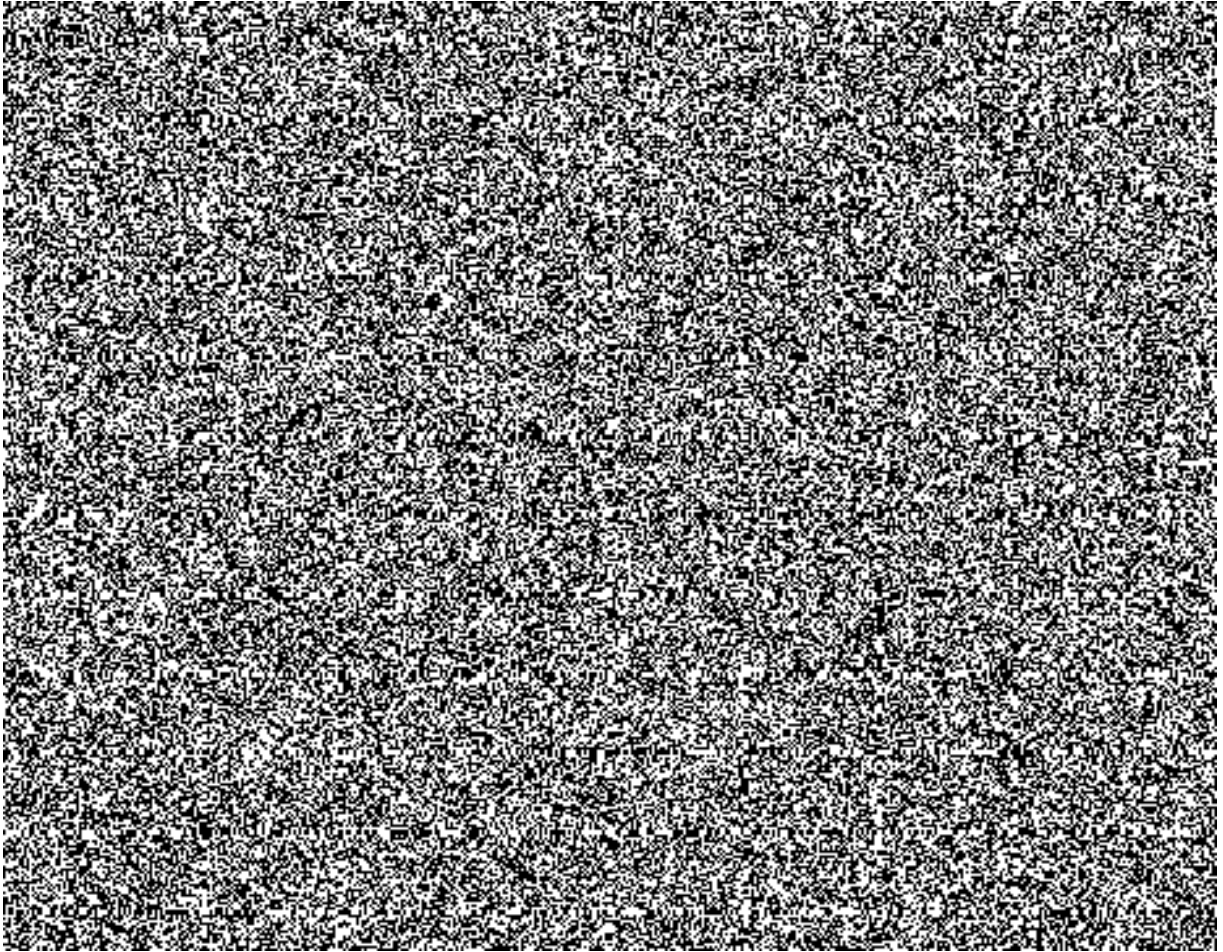
1. **Třídění Růžových za období, skutečnost**



ní

otku

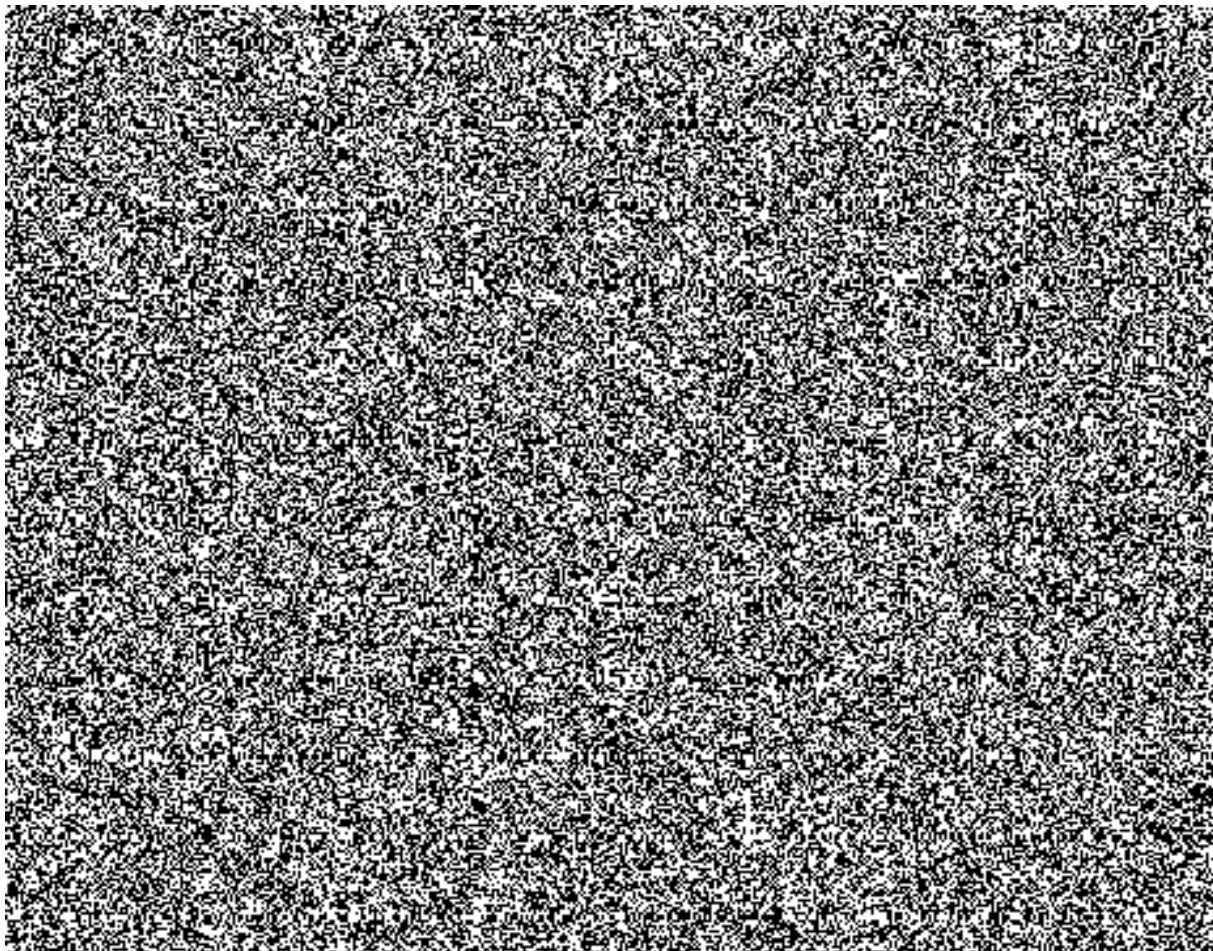
vyplňujeme-  
radání nebo  
2013



Po zúčtování všech hodnot z modulu REM do controllingu musí být všechny hodnoty v daném období na nájemních objektech zúčtovány na nájemní střediska přes sekundární nákladové druhy 715\*, tj. v součtovém řádku a v sloupci období není hodnota.

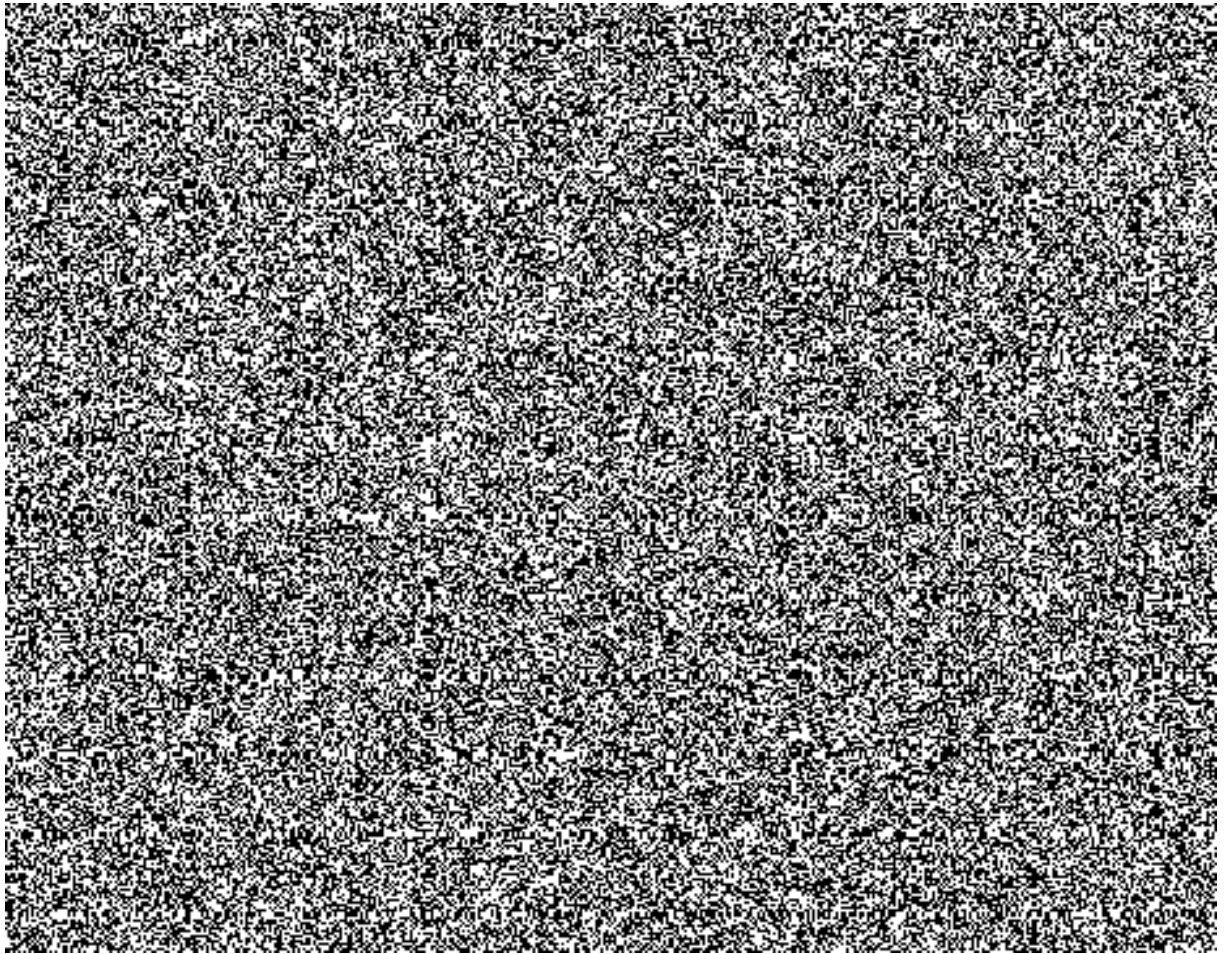


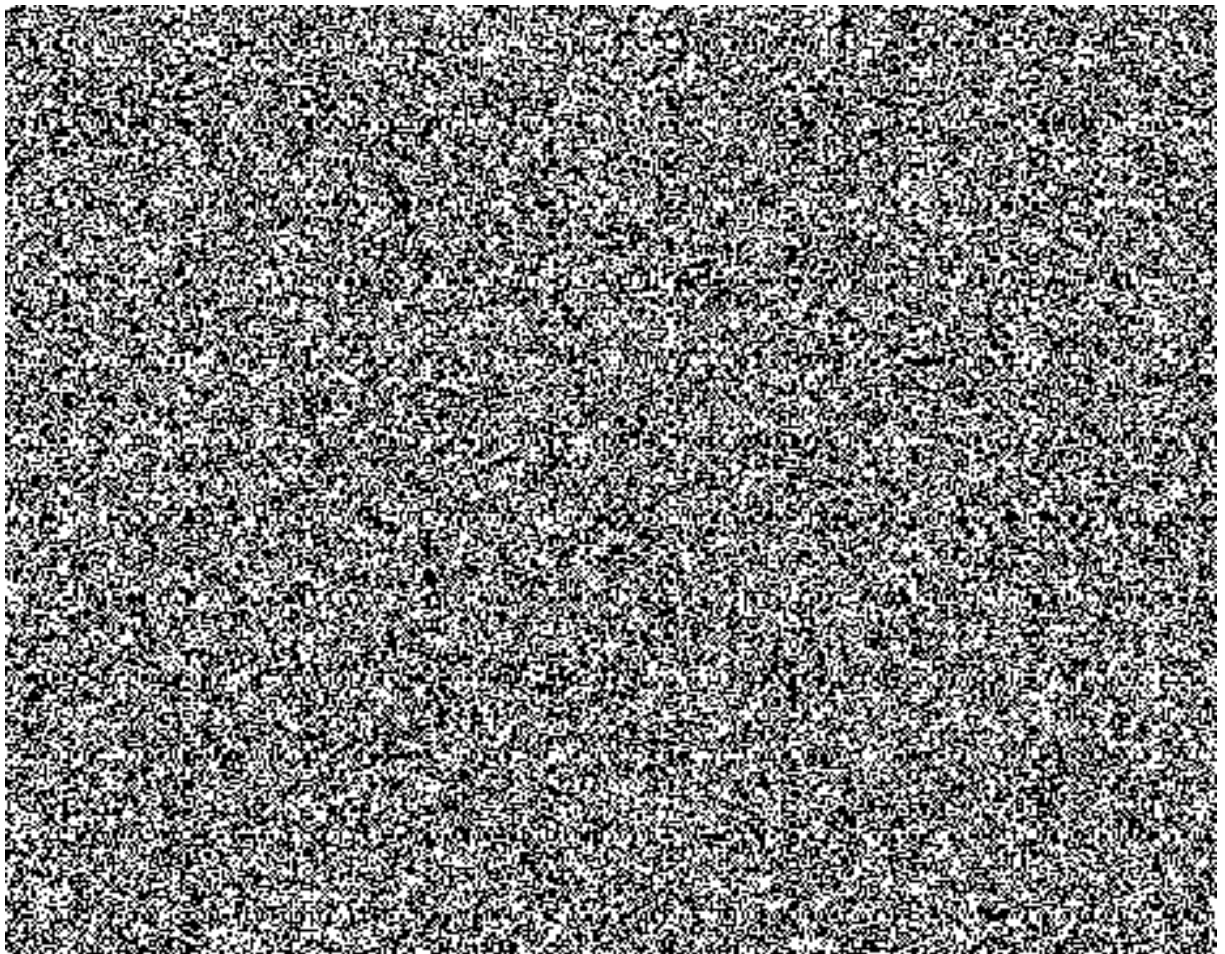
2. Transakce REISCOLIBD - Náklady/výnosy -> Nemovité objekty, skut.jednotlivé položky




Do pole layout zadejte variantu /REM.

Pole datum účtování vyplňte datem příslušného měsíce, za který chceme sledovat zúčtované náklady z nájemních objektů náj. n. střediska.





Pokud došlo k úplnému zúčtování nákladů z nájemních objektů na  střediska je v součtovém řádku nula.