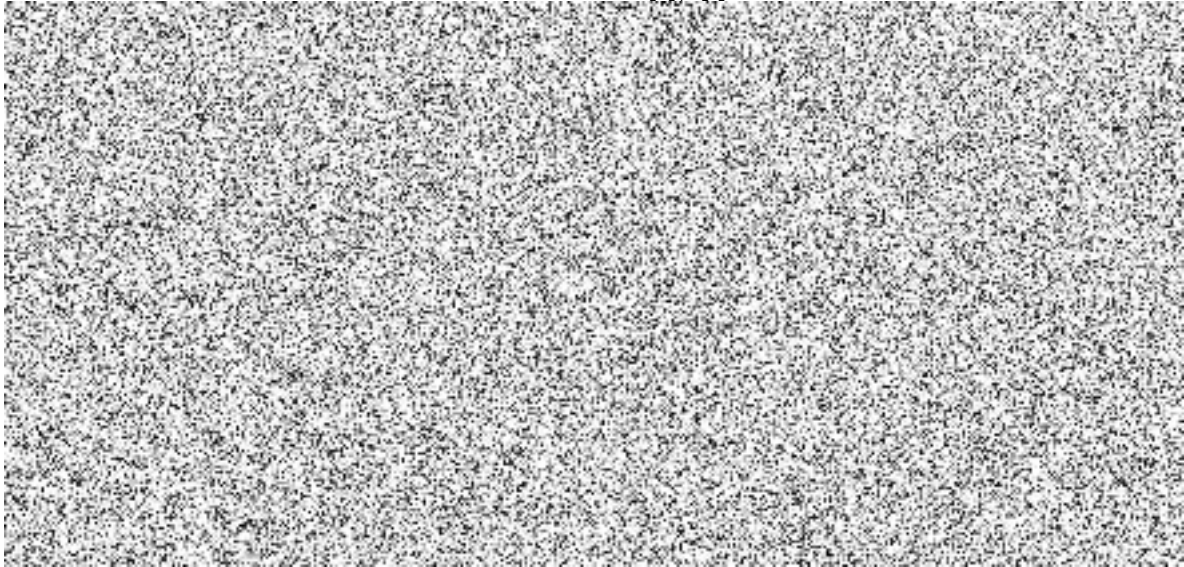


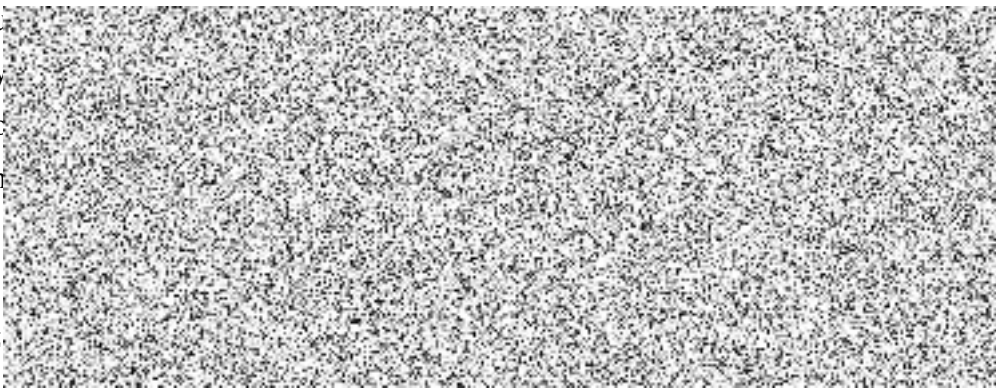
**TEST**



šich

**a**

Bu  
By  
Rc  
En  
(d  
uz



### **Smlouvu o budoucí pracovní smlouvě**

1. Zaměstnavatel a zaměstnanec se zavazují uzavřít pracovní smlouvu, v níž bude druh práce určen jako ..... a místem výkonu práce bude .....
2. Dnem nástupu do práce a současně nejzazším datem uzavření pracovní smlouvy bude první den kalendářního měsíce, který bude následovat po měsíci, ve kterém zaměstnanec úspěšně ukončí své studium .....

*(Pozn.: Den uzavření pracovní smlouvy může být ve smlouvě o budoucí pracovní smlouvě určen i jiným způsobem, např. konkrétním datem. Podstatné ale je, aby smlouva o smlouvě budoucí obsahovala sjednání doby, do které nejpozději smluvní strany uzavřou hlavní smlouvu.)*

3. Pokud některá ze smluvních stran odmítne návrh druhé strany uzavřít ve sjednané době pracovní smlouvě, může se druhá strana domáhat u soudu, aby svým rozhodnutím nahradil chybějící vůli smluvní strany uzavřít pracovní smlouvu.

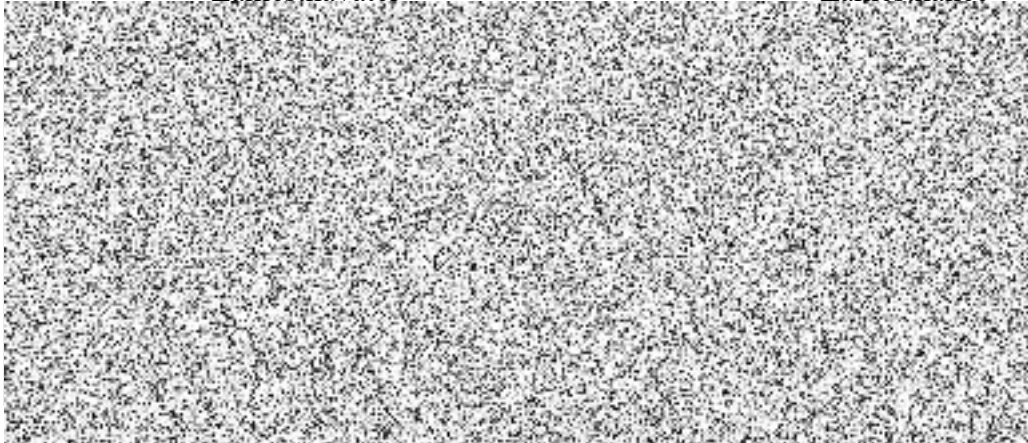
4. Závazek uzavřít pracovní smlouvu založený touto smlouvou o budoucí pracovní smlouvě zanikne, pokud se podmínky a okolnosti, z nichž smluvní strany vychází v době uzavírání této smlouvy, změni natolik, že uzavření pracovní smlouvy nebude možné spravedlivě požadovat.
5. Případná náhrada škody vzniklá některé ze smluvních stran nesplněním závazku založeného touto smlouvou se bude řídit občanským zákoníkem.
6. Tato smlouva byla sepsána ve dvou vyhotoveních, z nichž jedno převzal zaměstnavatel a druhé zaměstnanec.

V .....

Dne .....

Zaměstnavatel

Zaměstnanec



.....

.....